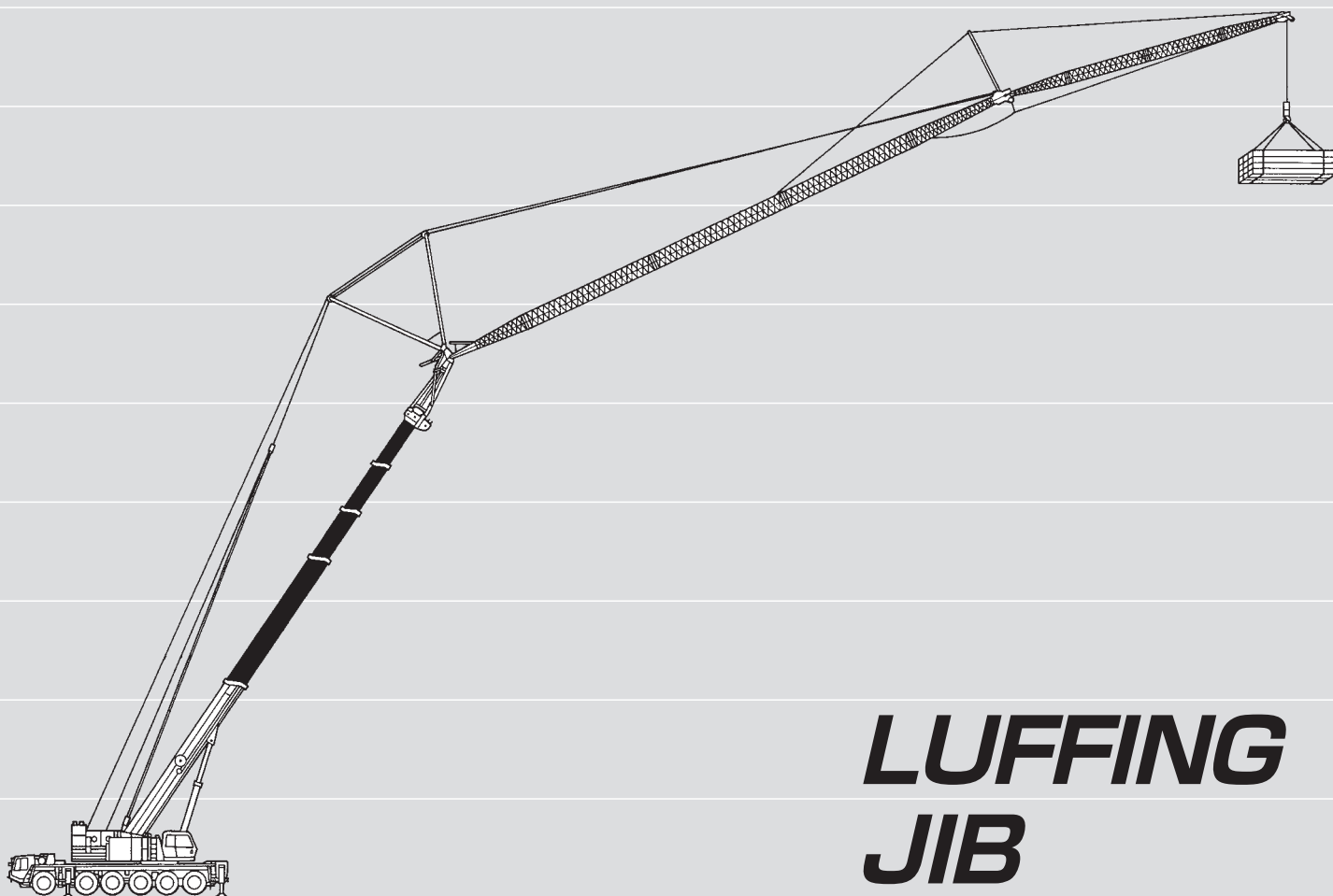


オールテレーンクレーン

AR-2000M

ラフィングジブ



LUFFING JIB

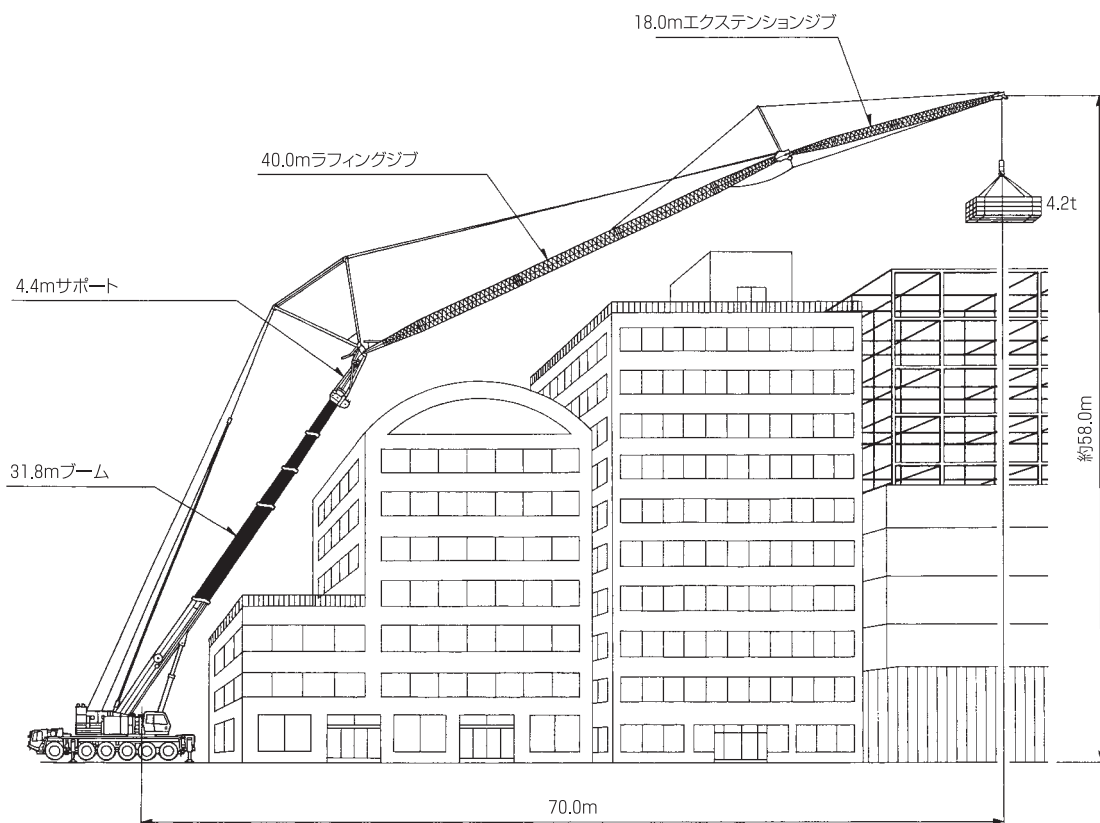
ラフィングジブ主要諸元

クレーン 容 量	13 m ジブ	84,000kg× 8.0m (8本掛)
	22 m ジブ	55,000kg× 9.0m (5本掛)
	31 m ジブ	34,000kg×14.0m (4本掛)
	40 m ジブ	11,200kg×46.0m (1本掛)
	*53m ジブ	6,600kg×55.0m (1本掛)
	*58m ジブ	4,600kg×65.0m (1本掛)
ジ ブ 形 式	ラチスタイプ	

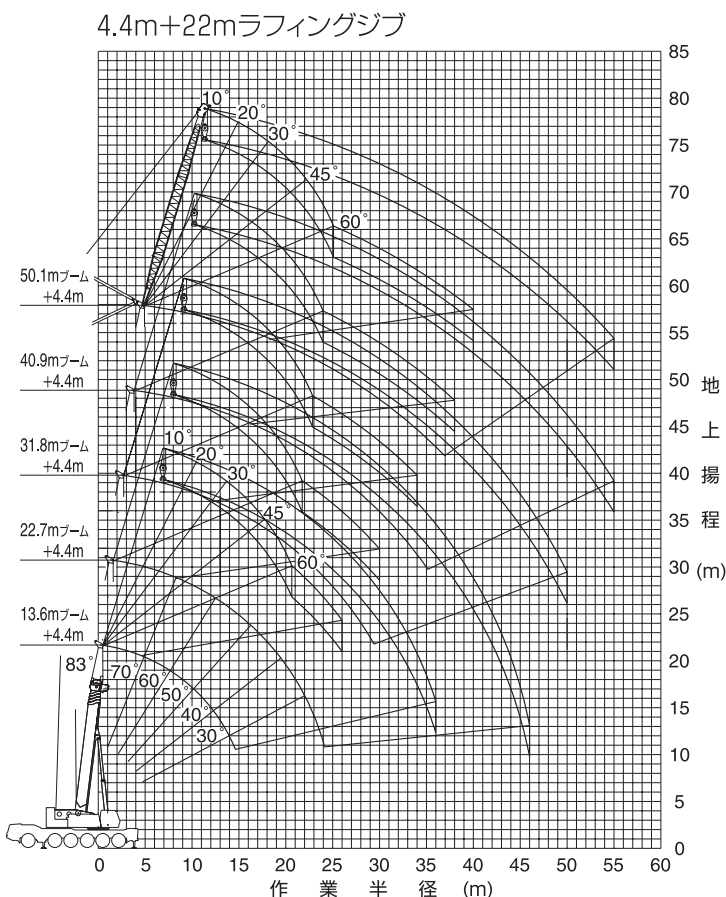
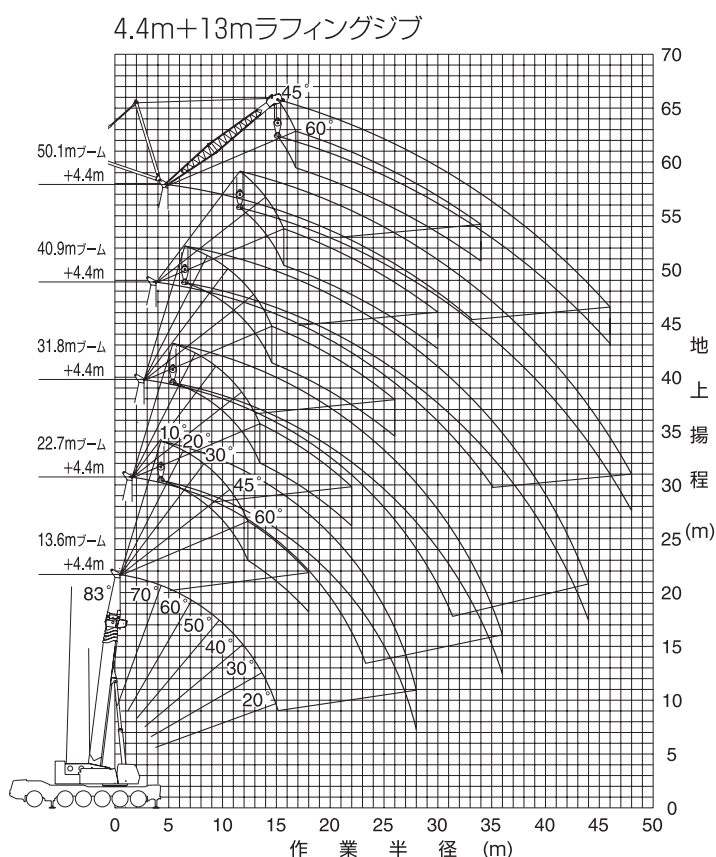
ジ ブ 長 さ	4.4m (固定部) + 13.0m、22.0m、31.0m、40.0m、 *53.0m、*58.0m (起伏部)
最 大 地 上 揚 程	93.0m 109.0m (ラフィングジブ+エクステンションジブ)
最 大 作 業 半 径	70.0m 80.0m (ラフィングジブ+エクステンションジブ)

*印はラフィングジブ (40m) +エクステンションジブ

ラフィングジブ



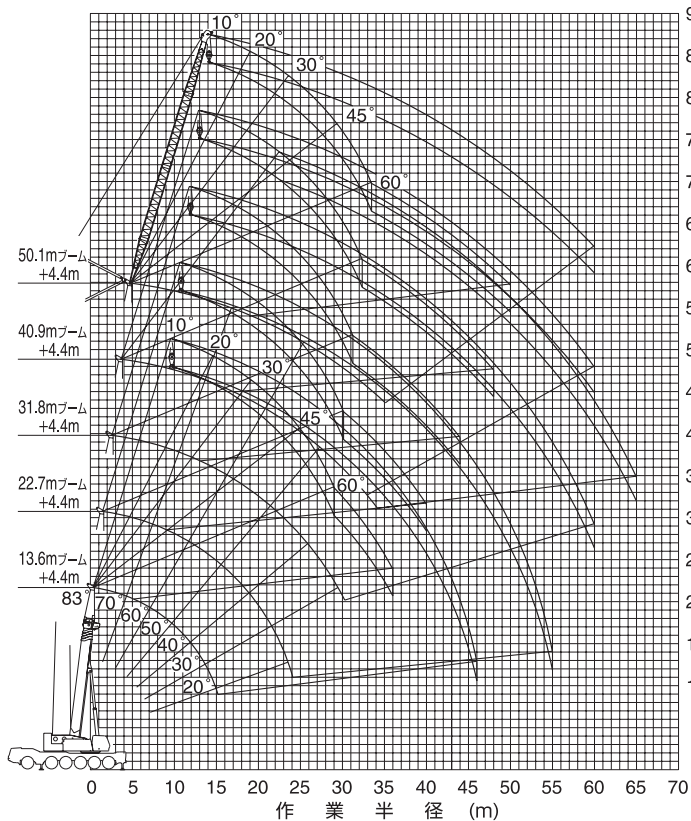
ラフィングジブ作業半径-揚程図



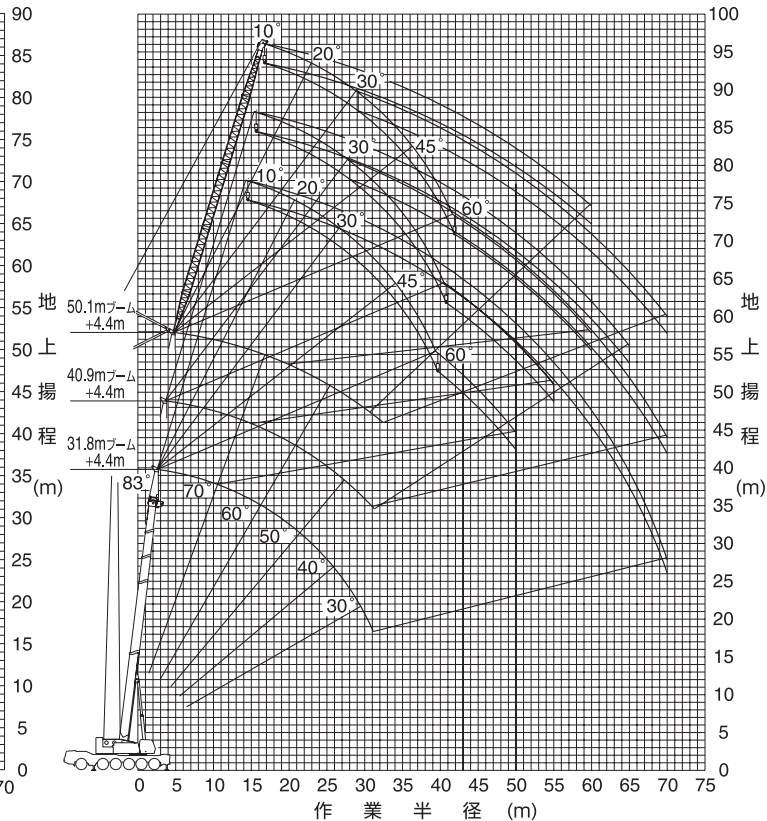
(注) 上図は、ブーム、ジブのたわみを含んでいません。LA性能の最大作業半径を图示しています。
18.1mブーム、36.4mブーム、45.5mブームの揚程図は图示していません。

ラフィングジブ

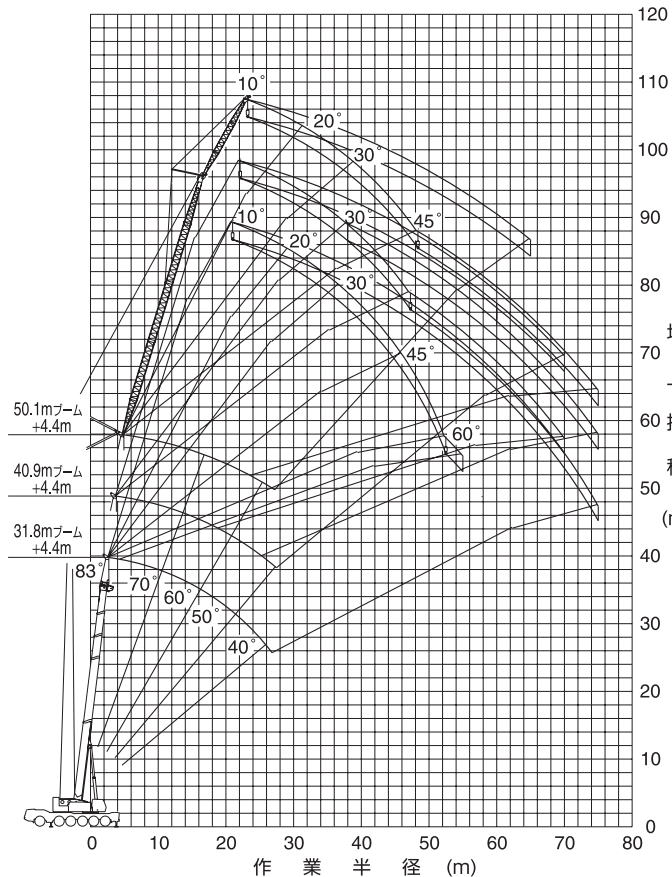
4.4m+31mラフィングジブ



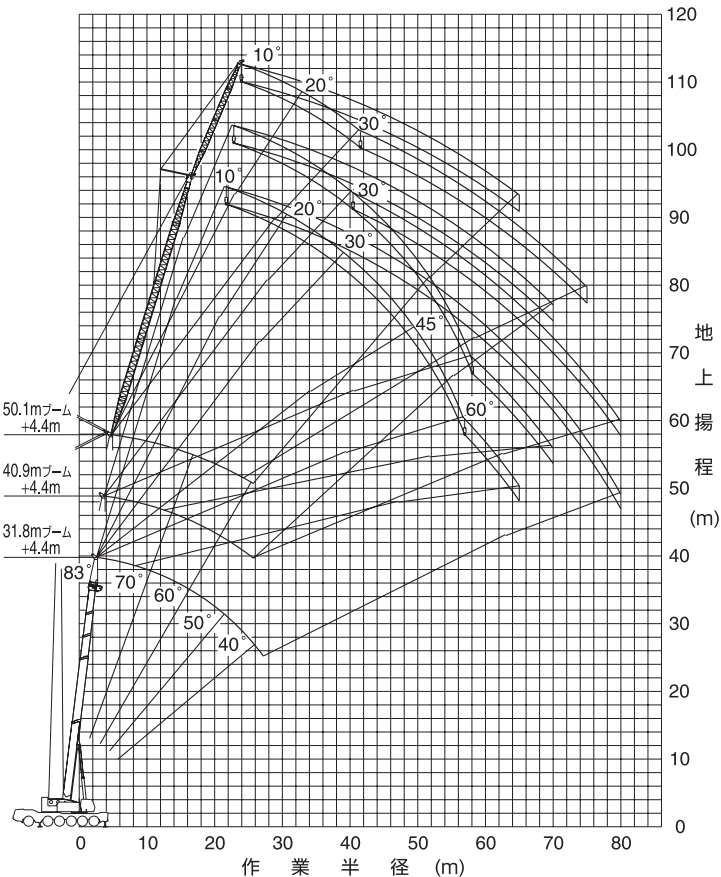
4.4m+40mラフィングジブ



4.4m+40mラフィングジブ
+13mエクステンションジブ



4.4m+40mラフィングジブ
+18mエクステンションジブ



(注) 上図はブーム、ジブのたわみを含んでいません。LA性能の最大作業半径を图示しています。
18.1mブーム、36.4mブーム、45.5mブームの揚程図は图示していません。

ラフィングジブ定格総荷重表

1. 定格総荷重は、アウトリガを水平堅土上に設置したときの値で、太線より上側はクレーンの強度に基づき下側は、クレーンの安定に基づいています。
2. 定格総荷重は、つり具重量とフック重量（120 t フック：2,100kg、80 t フック：1,360kg、25 t フック：730kg、11.2 t フック：430kg）を含んだ値を示します。
3. 定格総荷重は、ブームのたわみを含んだ実際の作業半径に基づいています。
4. 定格総荷重の性能区分LA～LCは、下表のとおりです。

カウンタウエイト アウトリガ張出幅	63 t	42 t	22 t
8.8 m	LA	LB	LC
8.0 m	LB	LC	—
6.8 m	LC	—	—

5. 各状態における標準フックと巻掛本数は、必ず定格総荷重表中に示した数値で使用して下さい。なお、ロープ1本当りの荷重は、11.25 t 以下です。
6. 起伏用ワイヤロープは、6本掛です。
7. 瞬間最大風速が10m/s以上の風速では、クレーン作業を中止して下さい。
8. 定格総荷重表中の θ は、無負荷時のブーム起伏角度範囲です。
9. 定格総荷重は、2段ブーム固定ピンをロック側にして下さい。
10. ラフィングジブは、ブームの“伸縮方式 I（2段ブーム先伸長方式）”で作業して下さい。

ラフィングジブ

■LA性能 4.4m+13mラフィングジブ

単位 (t)

作業半径 (m)	13.6mブーム					18.1mブーム					22.7mブーム					31.8mブーム				
	オフセット					オフセット					オフセット					オフセット				
	10°	20°	30°	45°	60°	10°	20°	30°	45°	60°	10°	20°	30°	45°	60°	10°	20°	30°	45°	60°
6.0	84.0					77.0														
7.0	84.0					77.0														
8.0	84.0	81.0				77.0	77.0													
9.0	83.4	77.0				77.0	77.0													
10.0	80.7	72.4	61.2			77.0	77.0	64.8												
11.0	75.2	68.3	58.4			76.8	74.6	62.0												
12.0	68.5	64.7	55.9	46.1		71.0	70.9	59.6												
14.0	57.0	58.6	51.6	43.5	31.5	59.1	60.7	55.3	46.1	34.1	57.4	59.4	59.2	48.2						
16.0	48.6	50.7	48.0	41.3	30.6	50.1	51.5	51.6	44.0	33.2	48.4	50.1	51.6	46.1	35.4					
18.0	42.1	43.7	45.1	39.5	29.9	43.0	44.2	45.2	42.2	32.5	41.3	42.7	44.0	44.3	34.7					
20.0	37.0	38.3	40.6	38.1		37.3	38.3	39.2	40.2	32.0	35.7	36.9	37.9	39.2	34.1					
22.0	32.8	33.8	35.6	36.3		32.7	33.5	34.2	35.0		31.0	32.0	32.9	34.0	33.6					
24.0	29.3	30.1	31.5			28.8	29.4	30.0	30.5		27.1	27.9	28.7	29.5						
26.0	26.2	26.9				25.5	26.0	26.4			23.8	24.5	25.1	25.7						
28.0	21.2					22.6	22.9	23.2			20.9	21.5	22.0	22.4						
30.0						20.0	20.2				18.4	18.9	19.2							
32.0						17.1					16.2	16.5	16.7							
34.0											14.3	14.5								
36.0											12.6									
38.0																				
40.0																				
42.0																				
44.0																				
θ (°)	16~83	30~83	41~83	51~83	66~83	18~83	29~83	39~83	53~83	65~83	19~83	29~83	37~83	50~83	65~83	21~83	29~83	36~83	50~83	65~83
標準フック	120 tフック (2,100kg)					120 tフック (2,100kg)					120 tフック (2,100kg)					120 tフック (2,100kg)				
巻掛本数	8本掛け					8本掛け					6本掛け					5本掛け				

作業半径 (m)	36.4mブーム			40.9mブーム			45.5mブーム		50.1mブーム	
	オフセット			オフセット			オフセット		オフセット	
	30°	45°	60°	30°	45°	60°	45°	60°	45°	60°
14.0	30.0									
16.0	30.0	26.9		23.0						
18.0	30.0	26.5	22.5	23.0	23.0					
20.0	30.0	26.2	22.4	23.0	23.0	22.6	19.0			
22.0	29.6	25.9	22.3	23.0	23.0	22.5	19.0	19.0	14.0	
24.0	27.4	25.7	22.2	23.0	23.0	22.4	19.0	19.0	14.0	12.3
26.0	24.6	25.4	22.2	21.4	22.0	22.4	19.0	19.0	14.0	12.2
28.0	22.0	22.7	22.2	19.5	20.0	20.6	18.6	19.0	14.0	12.2
30.0	19.2	19.8		17.7	18.2	18.7	16.9	17.3	13.9	12.2
32.0	16.8	17.4		16.2	16.6		15.4	15.8	12.5	12.2
34.0	14.8	15.2		14.7	15.1		14.0		11.3	11.6
36.0	12.9	13.3		12.9	13.3		12.6		10.1	
38.0	11.3			11.3	11.6		11.4		9.1	
40.0	9.9			9.8	10.1		10.2		8.2	
42.0	8.5			8.4			8.8		7.4	
44.0	7.2			7.2					6.6	
46.0				5.9					5.9	
48.0				4.8						
θ (°)	35~83	52~83	65~83	34~83	50~83	65~83	51~83	65~83	50~83	65~83
標準フック	80 tフック (1,360kg)			80 tフック (1,360kg)			80 tフック (1,360kg)		80 tフック (1,360kg)	
巻掛本数	4本掛け			4本掛け			3本掛け		3本掛け	

ラフィングジブ

■LA性能 4.4m+22mラフィングジブ

単位 (t)

作業半径 (m)	13.6mブーム					18.1mブーム					22.7mブーム					31.8mブーム				
	オフセット					オフセット					オフセット					オフセット				
	10°	20°	30°	45°	60°	10°	20°	30°	45°	60°	10°	20°	30°	45°	60°	10°	20°	30°	45°	60°
8.0	55.0																			
9.0	54.3					55.0														
10.0	53.1					54.2					48.0									
11.0	51.6					52.7					48.0									
12.0	50.0	46.9				51.1					48.0					27.0				
14.0	47.0	43.2				48.2	45.0				48.0	45.7				27.0				
16.0	44.4	39.7	35.5			45.7	41.6	36.5			46.9	43.4				27.0	26.4			
18.0	41.1	36.8	33.2			43.4	38.7	34.3			44.1	40.5	35.3			27.0	25.5	23.2		
20.0	37.8	34.2	31.2	26.5		39.9	36.2	32.4	27.9		38.3	37.9	33.4			26.8	24.7	22.6		
22.0	35.0	32.0	29.4	25.2	19.2	35.2	33.9	30.7	26.8		33.6	35.3	31.8	27.4		25.8	24.0	22.0	18.9	
24.0	32.1	30.1	27.9	24.1	18.7	31.2	32.0	29.2	25.8	20.2	29.6	31.1	30.3	26.4	21.2	25.0	23.3	21.5	18.5	
26.0	29.0	28.4	26.6	23.2	18.2	27.9	29.0	27.8	24.9	19.7	26.2	27.6	28.9	25.6	20.7	24.2	22.7	21.0	18.2	15.2
28.0	26.3	26.9	25.4	22.4		24.8	25.7	26.6	24.2	19.3	23.3	24.4	25.5	24.8	20.3	22.6	22.2	20.6	17.9	15.1
30.0	23.9	24.4	24.3	21.8		22.2	22.9	23.6	23.6		20.7	21.6	22.5	23.7	20.0	20.0	21.1	20.2	17.7	15.0
32.0	21.6	22.0	22.4			19.9	20.5	21.1	21.8		18.4	19.2	20.0	21.0		17.7	18.7	19.7	17.5	14.9
34.0	19.6	19.9	20.1			17.9	18.4	18.9	19.4		16.4	17.1	17.8	18.6		15.7	16.7	17.5	17.4	14.9
36.0	17.9	18.0				16.1	16.6	16.9			14.7	15.3	15.8	16.4		14.0	14.8	15.6	16.4	
38.0						14.6	14.9	15.1			13.1	13.7	14.1			12.5	13.2	13.8	14.6	
40.0						13.2	13.4				11.8	12.2	12.5			11.1	11.8	12.3	12.9	
42.0											10.5	10.9	11.1			9.9	10.5	10.9	11.4	
44.0											9.4	9.6				8.8	9.3	9.7		
46.0											7.2					7.7	8.2	8.5		
48.0																6.7	7.1	7.4		
50.0																5.8	6.1			
$\theta(^{\circ})$	21~83	23~83	36~83	54~83	69~83	22~83	24~83	35~83	50~83	68~83	14~83	25~83	34~83	52~83	67~83	29~83	32~83	38~83	52~83	67~83
標準フック	80 tフック (1,360kg)					80 tフック (1,360kg)					80 tフック (1,360kg)					80 tフック (1,360kg)				
巻掛本数	5本掛け					5本掛け					5本掛け					4本掛け				

作業半径 (m)	36.4mブーム					40.9mブーム					45.5mブーム					50.1mブーム				
	オフセット					オフセット					オフセット					オフセット				
	10°	20°	30°	45°	60°	10°	20°	30°	45°	60°	10°	20°	30°	45°	60°	10°	20°	30°	45°	60°
14.0	20.0					16.5										9.5				
16.0	20.0	20.0				16.5					12.5					9.5				
18.0	20.0	20.0				16.5	16.5				12.5	12.5				9.5				
20.0	20.0	20.0	20.0			16.5	16.5	16.5			12.5	12.5				9.5	9.5			
22.0	20.0	20.0	20.0			16.5	16.5	16.5			12.5	12.5	12.5			9.5	9.5			
24.0	20.0	20.0	20.0	18.7		16.5	16.5	16.5	16.5		12.5	12.5	12.5			9.5	9.5	9.5		
26.0	20.0	20.0	20.0	18.4	15.5	16.5	16.5	16.5	16.5		12.5	12.5	12.5	12.5		9.5	9.5	9.5		
28.0	20.0	20.0	20.0	18.2	15.3	16.5	16.5	16.5	16.5	15.5	12.5	12.5	12.5	12.5	12.5	9.5	9.5	9.5	9.5	
30.0	19.8	20.0	20.0	17.9	15.2	16.5	16.5	16.5	16.5	15.4	12.5	12.5	12.5	12.5	12.5	9.5	9.5	9.5	9.5	
32.0	17.5	18.6	19.6	17.7	15.1	15.9	16.3	16.5	16.5	15.2	12.5	12.5	12.5	12.5	12.5	9.5	9.5	9.5	9.5	5.8
34.0	15.5	16.5	17.4	17.5	15.0	14.6	15.0	15.4	16.0	15.2	12.5	12.5	12.5	12.5	12.5	9.5	9.5	9.5	9.5	5.7
36.0	13.8	14.7	15.5	16.5	15.0	13.4	13.8	14.1	14.7	15.1	12.3	12.5	12.5	12.5	12.5	9.5	9.5	9.5	9.4	5.7
38.0	12.3	13.1	13.8	14.6		12.0	12.7	13.0	13.5	14.1	11.2	11.7	12.0	12.5	12.5	8.8	9.2	9.5	9.3	5.7
40.0	10.9	11.6	12.3	13.0		10.6	11.4	12.0	12.5		10.2	10.7	11.0	11.5		7.9	8.3	8.6	9.2	5.7
42.0	9.7	10.3	10.9	11.5		9.3	10.1	10.7	11.4		9.0	9.7	10.1	10.5		7.1	7.5	7.8	8.3	
44.0	8.5	9.2	9.6	10.1		8.2	8.9	9.5	10.1		7.9	8.7	9.1	9.7		6.4	6.8	7.1	7.5	
46.0	7.5	8.0	8.5	8.9		7.1	7.8	8.4	8.9		6.8	7.5	8.2	8.7		5.8	6.1	6.4	6.7	
48.0	6.5	7.0	7.4			6.1	6.8	7.3	7.7		5.8	6.5	7.1	7.7		5.2	5.5	5.7	6.0	
50.0	5.5	6.0	6.3			5.2	5.7	6.2			4.8	5.5	6.0	6.6		4.5	4.9	5.1	5.4	
55.0						3.1	3.5	3.8			2.8	3.3	3.6			2.4	3.0	3.5	3.9	
$\theta(^{\circ})$	37~83	39~83	41~83	50~83	66~83	35~83	37~83	38~83	51~83	66~83	40~83	42~83	44~83	52~83	66~83	44~83	46~83	48~83	50~83	68~83
標準フック	80 tフック (1,360kg)					80 tフック (1,360kg)					80 tフック (1,360kg)					80 tフック (1,360kg)				
巻掛本数	3本掛け					3本掛け					3本掛け					3本掛け				

ラフィングジブ

■LA性能 4.4m+31mラフィングジブ

単位 (t)

作業半径 (m)	13.6mブーム					18.1mブーム					22.7mブーム					31.8mブーム				
	オフセット					オフセット					オフセット					オフセット				
	10°	20°	30°	45°	60°	10°	20°	30°	45°	60°	10°	20°	30°	45°	60°	10°	20°	30°	45°	60°
11.0	34.0																			
12.0	34.0					32.0														
14.0	34.0					32.0					30.0									
16.0	32.4	30.5				32.0					30.0					19.0				
18.0	30.5	28.2				31.3	29.2				30.0	29.7				19.0				
20.0	28.8	26.1				29.7	27.1				30.0	28.1				19.0	19.0			
22.0	27.0	24.2	21.9			28.1	25.3	22.4			28.9	26.3	23.0			19.0	19.0			
24.0	25.0	22.6	20.6			26.7	23.7	21.2			27.5	24.7	21.8			19.0	19.0	17.6		
26.0	23.2	21.2	19.4	17.1		24.9	22.3	20.1			26.3	23.3	20.7			19.0	18.7	17.1		
28.0	21.7	19.9	18.4	16.3		23.3	21.0	19.1	16.6		24.9	22.0	19.7	16.9		19.0	18.2	16.6		
30.0	20.3	18.8	17.4	15.6	12.6	21.9	19.9	18.2	16.0		22.2	20.9	18.8	16.3		18.8	17.6	16.2	13.8	
32.0	19.1	17.8	16.6	15.0	12.3	20.6	18.9	17.3	15.4	13.2	19.9	19.9	18.0	15.8	13.9	18.2	17.2	15.8	13.5	
34.0	18.0	16.9	15.9	14.5	11.9	19.2	18.0	16.6	14.9	12.9	17.8	18.9	17.3	15.3	13.6	17.1	16.7	15.5	13.3	10.9
36.0	17.0	16.1	15.2	14.0	11.7	17.4	17.1	15.9	14.4	12.6	16.1	17.1	16.6	14.8	13.3	15.3	16.3	15.2	13.1	10.7
38.0	16.2	15.4	14.6	13.7		15.8	16.4	15.3	14.1	12.4	14.5	15.4	16.0	14.4	13.1	13.7	14.8	14.9	12.9	10.6
40.0	15.4	14.7	14.1	13.4		14.4	15.0	14.8	13.7		13.1	13.9	14.7	14.1	12.9	12.3	13.3	14.2	12.7	10.5
42.0	14.7	14.2	13.7			13.2	13.7	14.2	13.5		11.8	12.5	13.2	13.8		11.1	12.0	12.8	12.5	10.5
44.0	13.6	13.7				12.0	12.5	12.9			10.7	11.3	11.9	12.6		9.9	10.8	11.5	12.4	10.5
46.0	11.2					11.0	11.4	11.7			9.7	10.2	10.7	11.2		8.9	9.7	10.4	11.2	
48.0						10.1	10.3				8.7	9.2	9.6			7.9	8.7	9.3	10.0	
50.0						9.1					7.9	8.3	8.6			7.0	7.7	8.3	8.9	
55.0											5.1					5.0	5.5	6.0		
60.0																3.2	3.5			
θ (°)	15~83	29~83	40~83	50~83	66~83	16~83	29~83	38~83	53~83	65~83	14~83	34~83	37~83	50~83	65~83	26~83	29~83	42~83	53~83	65~83
標準フック	80 tフック (1,360kg)					80 tフック (1,360kg)					80 tフック (1,360kg)					25 tフック (730kg)				
巻掛本数	4本掛け					4本掛け					4本掛け					3本掛け				

作業半径 (m)	36.4mブーム					40.9mブーム					45.5mブーム					50.1mブーム				
	オフセット					オフセット					オフセット					オフセット				
	10°	20°	30°	45°	60°	10°	20°	30°	45°	60°	10°	20°	30°	45°	60°	10°	20°	30°	45°	60°
16.0	14.2																			
18.0	14.2					11.5					8.4									
20.0	14.2	14.2				11.5					8.4					6.8				
22.0	14.2	14.2				11.5	11.5				8.4					6.8				
24.0	14.2	14.2				11.5	11.5				8.4	8.4				6.8	6.8			
26.0	14.2	14.2	14.2			11.5	11.5	11.5			8.4	8.4				6.8	6.8			
28.0	14.2	14.2	14.2			11.5	11.5	11.5			8.4	8.4	8.4			6.8	6.8	6.8		
30.0	14.2	14.2	14.2			11.5	11.5	11.5			8.4	8.4	8.4			6.8	6.8	6.8		
32.0	14.2	14.2	14.2	13.7		11.5	11.5	11.5	11.5		8.4	8.4	8.4			6.8	6.8	6.8		
34.0	14.2	14.2	14.2	13.5	11.1	11.5	11.5	11.5	11.5		8.4	8.4	8.4	8.4		6.8	6.8	6.8	6.8	
36.0	14.2	14.2	14.2	13.3	10.9	11.5	11.5	11.5	11.5	11.1	8.4	8.4	8.4	8.4		6.8	6.8	6.8	6.8	
38.0	13.5	14.2	14.2	13.1	10.8	11.5	11.5	11.5	11.5	11.0	8.4	8.4	8.4	8.4	8.4	6.8	6.8	6.8	6.7	5.4
40.0	12.1	13.2	14.1	12.9	10.7	11.3	11.5	11.5	11.5	10.9	8.4	8.4	8.4	8.4	8.4	6.8	6.8	6.8	6.6	5.3
42.0	10.8	11.8	12.7	12.7	10.7	10.5	10.9	11.3	11.5	10.8	8.4	8.4	8.4	8.4	8.4	6.8	6.8	6.8	6.5	5.3
44.0	9.7	10.6	11.4	12.5	10.6	9.3	10.1	10.5	11.1	10.7	8.4	8.4	8.4	8.4	8.4	6.5	6.8	6.8	6.4	5.2
46.0	8.6	9.5	10.3	11.2	10.6	8.2	9.2	9.7	10.3	10.7	7.9	8.4	8.4	8.4	8.4	5.9	6.3	6.8	6.3	5.2
48.0	7.7	8.5	9.2	10.0		7.3	8.2	9.0	9.5	10.0	6.9	7.7	8.1	8.4	8.4	5.3	5.7	6.1	6.3	5.2
50.0	6.7	7.5	8.2	8.9		6.3	7.2	8.0	8.8		6.0	6.9	7.5	8.0	8.4	4.8	5.2	5.5	6.1	5.2
55.0	4.7	5.3	5.9	6.4		4.3	5.0	5.7	6.3		3.9	4.7	5.5	6.3		3.5	3.9	4.2	4.6	
60.0	2.9	3.4	3.7			2.5	3.1	3.6			2.1	2.8	3.4	3.9		1.8	2.5	3.1	3.4	
65.0		1.6						1.7						1.6						
θ (°)	34~83	26~83	39~83	50~83	65~83	39~83	42~83	36~83	54~83	65~83	43~83	46~83	42~83	51~83	65~83	47~83	50~83	52~83	55~83	67~83
標準フック	25 tフック (730kg)					25 tフック (730kg)					25 tフック (730kg)					25 tフック (730kg)				
巻掛本数	2本掛け					2本掛け					2本掛け					2本掛け				

ラフィングジブ

■LA性能 4.4m+40mラフィングジブ

単位 (t)

作業半径 (m)	31.8mブーム					36.4mブーム					40.9mブーム					45.5mブーム								
	オフセット					オフセット					オフセット					オフセット								
	10°	20°	30°	45°	60°	10°	20°	30°	45°	60°	10°	20°	30°	45°	60°	10°	20°	30°	45°	60°				
18.0	11.2																							
20.0	11.2					9.3									7.5									
22.0	11.2					9.3									7.5				6.0					
24.0	11.2	11.2				9.3									7.5				6.0					
26.0	11.2	11.2				9.3	9.3								7.5	7.5			6.0					
28.0	11.2	11.2				9.3	9.3								7.5	7.5			6.0	6.0				
30.0	11.2	11.2	11.2			9.3	9.3								7.5	7.5			6.0	6.0				
32.0	11.2	11.2	11.2			9.3	9.3	9.3							7.5	7.5	7.5		6.0	6.0				
34.0	11.2	11.2	11.2			9.3	9.3	9.3							7.5	7.5	7.5		6.0	6.0	6.0			
36.0	11.2	11.2	11.2			9.3	9.3	9.3							7.5	7.5	7.5		6.0	6.0	6.0			
38.0	11.2	11.2	11.2	10.3		9.3	9.3	9.3	9.3						7.5	7.5	7.5		6.0	6.0	6.0			
40.0	11.2	11.2	11.2	10.0		9.3	9.3	9.3	9.3						7.5	7.5	7.5	7.5	6.0	6.0	6.0	6.0		
42.0	11.2	11.2	11.2	9.6	7.9	9.3	9.3	9.3	9.3						7.5	7.5	7.5	7.5	6.0	6.0	6.0	6.0		
44.0	11.2	11.2	10.7	9.3	7.8	9.3	9.3	9.3	9.3	7.9					7.5	7.5	7.5	7.5	7.5	6.0	6.0	6.0	6.0	
46.0	10.1	11.2	10.3	9.0	7.7	9.3	9.3	9.3	9.2	7.8					7.5	7.5	7.5	7.5	7.5	6.0	6.0	6.0	6.0	6.0
48.0	9.1	10.2	9.9	8.7	7.6	8.7	9.3	9.3	8.9	7.7					7.5	7.5	7.5	7.5	7.5	6.0	6.0	6.0	6.0	6.0
50.0	8.2	9.2	9.5	8.5	7.5	7.7	8.8	9.3	8.7	7.7					7.3	7.5	7.5	7.5	7.5	6.0	6.0	6.0	6.0	6.0
55.0	6.1	7.0	7.7	8.0		5.7	6.6	7.5	8.1	7.6					5.3	6.3	6.8	7.4	7.5	4.9	5.7	6.0	6.0	6.0
60.0	4.4	5.1	5.7	6.3		3.9	4.7	5.4	6.2						3.5	4.4	5.2	6.1		3.1	4.1	4.9	5.4	
65.0	2.8	3.3	3.7			2.4	3.0	3.6							2.0	2.7	3.3	4.0		1.6	2.4	3.1	3.9	
70.0	1.5	1.7					1.5	1.8								1.2	1.7					1.5	2.0	
$\theta(^{\circ})$	23~83	26~83	40~83	52~83	70~83	39~83	35~83	37~83	56~83	65~83	43~83	40~83	43~83	53~83	67~83	46~83	50~83	47~83	50~83	69~83				
標準フック	11.2 t フック (430kg)					11.2 t フック (430kg)					11.2 t フック (430kg)					11.2 t フック (430kg)								
巻掛本数	1本掛け					1本掛け					1本掛け					1本掛け								

作業半径 (m)	50.1mブーム				
	オフセット				
	10°	20°	30°	45°	60°
22.0	4.5				
24.0	4.5				
26.0	4.5				
28.0	4.5	4.5			
30.0	4.5	4.5			
32.0	4.5	4.5			
34.0	4.5	4.5	4.5		
36.0	4.5	4.5	4.5		
38.0	4.5	4.5	4.5		
40.0	4.5	4.5	4.5		
42.0	4.5	4.5	4.5	4.5	
44.0	4.5	4.5	4.5	4.5	
46.0	4.5	4.5	4.5	4.5	3.5
48.0	4.5	4.5	4.5	4.5	3.4
50.0	4.5	4.5	4.5	4.4	3.4
55.0	3.5	4.0	4.5	4.3	3.3
60.0	2.6	3.0	3.4	3.9	3.3
65.0		2.1	2.4	2.8	
70.0			1.3	1.9	
$\theta(^{\circ})$	53~83	53~83	51~83	54~83	66~83
標準フック	11.2 t フック (430kg)				
巻掛本数	1本掛け				

ラフィングジブ

■LA性能 4.4m+53mラフィングジブ

単位 (t)

作業半径 (m)	31.8mブーム					36.4mブーム				40.9mブーム				45.5mブーム			
	オフセット					オフセット				オフセット				オフセット			
	10°	20°	30°	45°	60°	10°	20°	30°	45°	10°	20°	30°	45°	10°	20°	30°	45°
24.0	6.6																
26.0	6.6					5.1				4.0							
28.0	6.6					5.1				4.0				3.3			
30.0	6.6					5.1				4.0				3.3			
32.0	6.6	6.6				5.1				4.0				3.3			
34.0	6.6	6.6				5.1	5.1			4.0	4.0			3.3			
36.0	6.6	6.6				5.1	5.1			4.0	4.0			3.3	3.3		
38.0	6.6	6.6				5.1	5.1			4.0	4.0			3.3	3.3		
40.0	6.6	6.6	6.6			5.1	5.1			4.0	4.0			3.3	3.3		
42.0	6.6	6.6	6.6			5.1	5.1	5.1		4.0	4.0	4.0		3.3	3.3		
44.0	6.6	6.6	6.6			5.1	5.1	5.1		4.0	4.0	4.0		3.3	3.3	3.3	
46.0	6.6	6.6	6.6			5.1	5.1	5.1		4.0	4.0	4.0		3.3	3.3	3.3	
48.0	6.6	6.6	6.6			5.1	5.1	5.1		4.0	4.0	4.0		3.3	3.3	3.3	
50.0	6.6	6.6	6.6	6.2		5.1	5.1	5.1	5.1	4.0	4.0	4.0		3.3	3.3	3.3	
55.0	6.6	6.6	6.5	6.0	5.3	5.1	5.1	5.1	5.1	4.0	4.0	4.0	4.0	3.3	3.3	3.3	3.3
60.0	5.9	6.3	6.2	5.7		5.1	5.1	5.1	5.1	4.0	4.0	4.0	4.0	3.3	3.3	3.3	3.3
65.0	4.3	5.2	5.9	5.6		3.9	4.8	5.1	5.1	3.5	4.0	4.0	4.0	3.0	3.3	3.3	3.3
70.0	3.0	3.7	4.3			2.5	3.4	4.1		2.1	3.0	3.8	4.0	1.7	2.7	3.3	3.3
75.0	1.8	2.3				1.3	2.0	2.6			1.6	2.3			1.3	2.1	
θ (°)	36~83	41~83	51~83	63~83	79~83	40~83	45~83	49~83	65~83	48~83	48~83	52~83	62~83	51~83	51~83	55~83	64~83
標準フック	11.2 tフック (430kg)					11.2 tフック (430kg)				11.2 tフック (430kg)				11.2 tフック (430kg)			
巻掛本数	1本掛け					1本掛け				1本掛け				1本掛け			

作業半径 (m)	50.1mブーム			
	オフセット			
	10°	20°	30°	45°
28.0	2.0			
30.0	2.0			
32.0	2.0			
34.0	2.0			
36.0	2.0			
38.0	2.0	2.0		
40.0	2.0	2.0		
42.0	2.0	2.0		
44.0	2.0	2.0	2.0	
46.0	2.0	2.0	2.0	
48.0	2.0	2.0	2.0	
50.0	2.0	2.0	2.0	
55.0	2.0	2.0	2.0	2.0
60.0	2.0	2.0	2.0	2.0
65.0	2.0	2.0	2.0	2.0
70.0		1.9	2.0	2.0
75.0			1.6	2.0
θ (°)	56~83	57~83	57~83	61~83
標準フック	11.2 tフック (430kg)			
巻掛本数	1本掛け			

ラフィングジブ

■LA性能 4.4m+58mラフィングジブ

単位 (t)

作業半径 (m)	31.8mブーム					36.4mブーム					40.9mブーム					45.5mブーム				
	オフセット					オフセット					オフセット					オフセット				
	10°	20°	30°	45°	60°	10°	20°	30°	45°	60°	10°	20°	30°	45°	60°	10°	20°	30°	45°	60°
26.0	4.6					3.8														
28.0	4.6					3.8					3.0					2.0				
30.0	4.6					3.8					3.0					2.0				
32.0	4.6					3.8					3.0					2.0				
34.0	4.6	4.6				3.8					3.0					2.0				
36.0	4.6	4.6				3.8	3.8				3.0	3.0				2.0				
38.0	4.6	4.6				3.8	3.8				3.0	3.0				2.0	2.0			
40.0	4.6	4.6				3.8	3.8				3.0	3.0				2.0	2.0			
42.0	4.6	4.6	4.6			3.8	3.8				3.0	3.0				2.0	2.0			
44.0	4.6	4.6	4.6			3.8	3.8	3.8			3.0	3.0	3.0			2.0	2.0			
46.0	4.6	4.6	4.6			3.8	3.8	3.8			3.0	3.0	3.0			2.0	2.0	2.0		
48.0	4.6	4.6	4.6			3.8	3.8	3.8			3.0	3.0	3.0			2.0	2.0	2.0		
50.0	4.6	4.6	4.6			3.8	3.8	3.8			3.0	3.0	3.0			2.0	2.0	2.0		
55.0	4.6	4.6	4.6	4.6		3.8	3.8	3.8	3.8		3.0	3.0	3.0	3.0		2.0	2.0	2.0		
60.0	4.6	4.6	4.6	4.5	4.4	3.8	3.8	3.8	3.8	3.8	3.0	3.0	3.0	3.0		2.0	2.0	2.0	2.0	
65.0	4.6	4.5	4.4	4.3	4.3	3.8	3.8	3.8	3.8	3.8	3.0	3.0	3.0	3.0	3.0	2.0	2.0	2.0	2.0	2.0
70.0	3.5	4.3	4.2	4.2		3.0	3.8	3.8	3.8		2.5	3.0	3.0	3.0	3.0	2.0	2.0	2.0	2.0	2.0
75.0	2.3	3.0	3.7	4.1		1.8	2.6	3.4	3.8			2.3	3.0	3.0			1.9	2.0	2.0	
80.0	1.2	1.8	2.3				1.4	2.1					1.8	2.6				1.5	2.0	
$\theta(^{\circ})$	35~83	40~83	44~83	56~83	73~83	44~83	44~83	49~83	59~83	75~83	47~83	52~83	52~83	56~83	71~83	53~83	54~83	54~83	59~83	72~83
標準フック	11.2 tフック (430kg)					11.2 tフック (430kg)					11.2 tフック (430kg)					11.2 tフック (430kg)				
巻掛本数	1本掛け					1本掛け					1本掛け					1本掛け				

作業半径 (m)	50.1mブーム		
	オフセット		
	10°	20°	30°
30.0	1.2		
32.0	1.2		
34.0	1.2		
36.0	1.2		
38.0	1.2	1.2	
40.0	1.2	1.2	
42.0	1.2	1.2	
44.0	1.2	1.2	
46.0	1.2	1.2	
48.0	1.2	1.2	1.2
50.0	1.2	1.2	1.2
55.0	1.2	1.2	1.2
60.0	1.2	1.2	1.2
65.0	1.2	1.2	1.2
70.0		1.2	1.2
75.0			1.2
80.0			
$\theta(^{\circ})$	59~83	60~83	60~83
標準フック	11.2 tフック (430kg)		
巻掛本数	1本掛け		

ラフィングジブ

■LB性能 4.4m+13mラフィングジブ

単位 (t)

作業半径 (m)	13.6mブーム					18.1mブーム					22.7mブーム					31.8mブーム				
	オフセット					オフセット					オフセット					オフセット				
	10°	20°	30°	45°	60°	10°	20°	30°	45°	60°	10°	20°	30°	45°	60°	10°	20°	30°	45°	60°
6.0	84.0					77.0														
7.0	84.0					77.0														
8.0	84.0	81.0				77.0	77.0													
9.0	83.4	77.0				77.0	77.0													
10.0	80.1	72.4	61.2			77.0	77.0	64.8												
11.0	72.0	68.3	58.4			70.0	72.1	62.0												
12.0	65.2	64.7	55.9	46.1		63.1	65.1	59.6												
14.0	54.4	55.7	51.6	43.5	31.5	52.3	54.0	55.3	46.1	34.1	50.7	52.6	54.4	48.2						
16.0	46.3	47.3	48.0	41.3	30.6	44.1	45.5	46.8	44.0	33.2	42.5	44.1	45.6	46.1	35.4	36.5	33.6	30.7	26.6	
18.0	38.6	39.5	40.3	39.5	29.9	36.5	37.6	38.7	40.0	32.5	34.8	36.2	37.5	39.1	34.7	34.3	32.8	30.2	26.2	22.3
20.0	32.7	33.4	34.0	34.6		30.6	31.5	32.4	33.4	32.0	28.9	30.1	31.2	32.4	33.2	28.5	29.8	29.7	25.9	22.1
22.0	28.1	28.6	29.0	29.4		26.0	26.7	27.4	28.2		24.4	25.3	26.2	27.2	27.7	24.0	25.1	26.1	25.7	22.0
24.0	24.3	24.7	25.0			22.3	22.9	23.4	23.9		20.7	21.5	22.2	23.0		20.3	21.3	22.1	23.1	22.0
26.0	21.3	21.5				19.2	19.7	20.1			17.7	18.4	18.9	19.5		17.3	18.1	18.8	19.7	20.1
28.0	18.7					16.7	17.1	17.3			15.2	15.7	16.1	16.5		14.8	15.5	16.1	16.8	
30.0						14.6	14.8				13.0	13.4	13.8			12.6	13.3	13.8	14.3	
32.0						12.7					11.2	11.5	11.7			10.8	11.3	11.8	12.2	
34.0											9.6	9.8				9.2	9.7	10.0	10.3	
36.0											8.2					7.8	8.2	8.5		
38.0																6.5	6.8	7.1		
40.0																5.2	5.5	5.6		
42.0																4.0	4.2			
44.0																3.0				
θ (°)	16~83	30~83	41~83	51~83	66~83	18~83	29~83	39~83	53~83	65~83	19~83	29~83	37~83	50~83	65~83	21~83	29~83	36~83	50~83	65~83
標準フック	120 tフック (2,100kg)					120 tフック (2,100kg)					120 tフック (2,100kg)					120 tフック (2,100kg)				
巻掛本数	8本掛け					8本掛け					6本掛け					5本掛け				

作業半径 (m)	36.4mブーム			40.9mブーム			45.5mブーム		50.1mブーム	
	オフセット			オフセット			オフセット		オフセット	
	30°	45°	60°	30°	45°	60°	45°	60°	45°	60°
14.0	30.0									
16.0	30.0	26.9		23.0						
18.0	30.0	26.5	22.5	23.0	23.0					
20.0	30.0	26.2	22.4	23.0	23.0	22.6	19.0			
22.0	26.1	25.9	22.3	23.0	23.0	22.5	19.0	19.0	14.0	
24.0	22.1	23.2	22.2	22.0	23.0	22.4	19.0	19.0	14.0	12.3
26.0	18.8	19.8	20.3	18.7	19.7	20.3	19.0	19.0	14.0	12.2
28.0	16.1	16.9	17.3	16.0	16.8	17.3	16.9	17.4	14.0	12.2
30.0	13.8	14.4		13.7	14.4	14.7	14.5	14.9	13.9	12.2
32.0	11.8	12.3		11.7	12.3		12.4	12.7	12.3	12.2
34.0	10.1	10.5		10.0	10.5		10.6		10.5	10.8
36.0	8.5	8.8		8.5	8.9		9.0		8.9	
38.0	7.2			7.1	7.4		7.5		7.5	
40.0	5.7			5.7	6.0		6.1		6.1	
42.0	4.4			4.4			4.8		4.7	
44.0	3.2			3.2					3.5	
46.0				2.2					2.4	
θ (°)	35~83	52~83	65~83	38~83	50~83	65~83	51~83	65~83	50~83	65~83
標準フック	80 tフック (1,360kg)			80 tフック (1,360kg)			80 tフック (1,360kg)		80 tフック (1,360kg)	
巻掛本数	4本掛け			4本掛け			3本掛け		3本掛け	

ラフィングジブ

■LB性能 4.4m+22mラフィングジブ

単位 (t)

作業半径 (m)	13.6mブーム					18.1mブーム					22.7mブーム					31.8mブーム				
	オフセット					オフセット					オフセット					オフセット				
	10°	20°	30°	45°	60°	10°	20°	30°	45°	60°	10°	20°	30°	45°	60°	10°	20°	30°	45°	60°
8.0	55.0																			
9.0	54.3					55.0														
10.0	53.1					54.2					48.0									
11.0	51.6					52.7					48.0									
12.0	50.0	46.9				51.1					48.0					27.0				
14.0	47.0	43.2				48.2	45.0				48.0	45.7				27.0				
16.0	44.4	39.7	35.5			45.7	41.6	36.5			45.3	43.4				27.0	26.4			
18.0	41.1	36.8	33.2			39.4	38.7	34.3			37.8	40.0	35.3			27.0	25.5	23.2		
20.0	35.0	34.2	31.2	26.5		33.3	34.9	32.4	27.9		31.7	33.6	33.4			26.8	24.7	22.6		
22.0	30.3	31.3	29.4	25.2	19.2	28.6	29.9	30.7	26.8		27.0	28.7	30.2	27.4		25.8	24.0	22.0	18.9	
24.0	26.5	27.4	27.9	24.1	18.7	24.7	25.9	27.1	25.8	20.2	23.2	24.6	26.0	26.4	21.2	22.5	23.3	21.5	18.5	
26.0	23.3	24.1	24.8	23.2	18.2	21.6	22.6	23.6	24.9	19.7	20.1	21.3	22.5	24.1	20.7	19.4	20.8	21.0	18.2	15.2
28.0	20.7	21.3	21.9	22.4		19.0	19.9	20.7	21.8	19.3	17.5	18.6	19.6	21.0	20.3	16.8	18.1	19.2	17.9	15.1
30.0	18.5	19.0	19.5	20.1		16.8	17.5	18.2	19.1		15.3	16.2	17.1	18.3	19.0	14.6	15.7	16.8	17.7	15.0
32.0	16.6	17.0	17.3			14.8	15.5	16.1	16.8		13.4	14.2	15.0	15.9		12.7	13.7	14.6	15.8	14.9
34.0	14.9	15.2	15.4			13.2	13.7	14.2	14.7		11.7	12.4	13.1	13.9		11.0	12.0	12.8	13.8	14.4
36.0	13.4	13.6				11.7	12.2	12.5			10.3	10.9	11.4	12.0		9.6	10.4	11.1	12.0	
38.0						10.4	10.7	11.0			9.0	9.5	9.9			8.3	9.0	9.7	10.4	
40.0						9.3	9.5				7.8	8.3	8.6			7.2	7.8	8.4	9.0	
42.0											6.8	7.1	7.3			6.1	6.7	7.2	7.7	
44.0											5.8	6.1				5.0	5.7	6.1		
46.0											4.8					4.1	4.6	5.0		
48.0																3.2	3.6	3.9		
50.0																2.3	2.7			
$\theta(^{\circ})$	21~83	23~83	36~83	54~83	69~83	22~83	24~83	35~83	50~83	68~83	14~83	25~83	34~83	52~83	67~83	29~83	32~83	38~83	52~83	67~83
標準フック	80 tフック (1,360kg)					80 tフック (1,360kg)					80 tフック (1,360kg)					80 tフック (1,360kg)				
巻掛本数	5本掛け					5本掛け					5本掛け					4本掛け				

作業半径 (m)	36.4mブーム					40.9mブーム					45.5mブーム					50.1mブーム				
	オフセット					オフセット					オフセット					オフセット				
	10°	20°	30°	45°	60°	10°	20°	30°	45°	60°	10°	20°	30°	45°	60°	10°	20°	30°	45°	60°
14.0	20.0					16.5														
16.0	20.0	20.0				16.5					12.5					9.5				
18.0	20.0	20.0				16.5	16.5				12.5	12.5				9.5				
20.0	20.0	20.0	20.0			16.5	16.5	16.5			12.5	12.5				9.5	9.5			
22.0	20.0	20.0	20.0			16.5	16.5	16.5			12.5	12.5	12.5			9.5	9.5			
24.0	20.0	20.0	20.0	18.7		16.5	16.5	16.5	16.5		12.5	12.5	12.5			9.5	9.5	9.5		
26.0	19.2	20.0	20.0	18.4	15.5	16.5	16.5	16.5	16.5		12.5	12.5	12.5	12.5		9.5	9.5	9.5		
28.0	16.6	17.9	19.2	18.2	15.3	16.3	16.5	16.5	16.5	15.5	12.5	12.5	12.5	12.5	12.5	9.5	9.5	9.5	9.5	
30.0	14.4	15.6	16.7	17.9	15.2	14.1	15.3	16.5	16.5	15.4	12.5	12.5	12.5	12.5	12.5	9.5	9.5	9.5	9.5	
32.0	12.5	13.6	14.6	15.8	15.1	12.2	13.3	14.4	15.7	15.2	11.9	12.5	12.5	12.5	12.5	9.5	9.5	9.5	9.5	5.8
34.0	10.8	11.8	12.7	13.8	14.5	10.5	11.6	12.5	13.7	14.5	10.2	11.3	12.3	12.5	12.5	9.5	9.5	9.5	9.5	5.7
36.0	9.4	10.3	11.1	12.0	12.6	9.1	10.0	10.9	11.9	12.6	8.8	9.8	10.7	11.8	12.5	8.5	9.5	9.5	9.4	5.7
38.0	8.1	8.9	9.6	10.5		7.8	8.7	9.4	10.4	10.9	7.5	8.4	9.3	10.3	10.9	7.3	8.2	9.1	9.3	5.7
40.0	7.0	7.7	8.3	9.0		6.7	7.5	8.2	9.0		6.3	7.2	8.0	8.9	9.4	6.0	7.0	7.8	8.8	5.7
42.0	5.8	6.6	7.2	7.8		5.5	6.4	7.0	7.7		5.1	6.1	6.8	7.6		4.8	5.8	6.7	7.5	
44.0	4.8	5.5	6.1	6.6		4.4	5.2	5.9	6.5		4.1	4.9	5.7	6.5		3.7	4.7	5.5	6.4	
46.0	3.8	4.4	5.0	5.4		3.4	4.2	4.8	5.4		3.1	3.9	4.6	5.3			3.6	4.4	5.2	
48.0	2.9	3.4	3.9			2.5	3.2	3.7	4.2			2.9	3.6	4.2				3.4	4.1	
50.0	2.1	2.6	2.9											2.6	3.1				3.1	
$\theta(^{\circ})$	37~83	39~83	41~83	50~83	66~83	45~83	45~83	46~83	51~83	66~83	51~83	51~83	51~83	52~83	66~83	56~83	56~83	56~83	56~83	68~83
標準フック	80 tフック (1,360kg)					80 tフック (1,360kg)					80 tフック (1,360kg)					80 tフック (1,360kg)				
巻掛本数	3本掛け					3本掛け					3本掛け					3本掛け				

ラフィングジブ

■LB性能 4.4m+31mラフィングジブ

単位 (t)

作業半径 (m)	13.6mブーム					18.1mブーム					22.7mブーム					31.8mブーム				
	オフセット					オフセット					オフセット					オフセット				
	10°	20°	30°	45°	60°	10°	20°	30°	45°	60°	10°	20°	30°	45°	60°	10°	20°	30°	45°	60°
11.0	34.0																			
12.0	34.0					32.0														
14.0	34.0					32.0					30.0									
16.0	32.4	30.5				32.0					30.0					19.0				
18.0	30.5	28.2				31.3	29.2				30.0	29.7				19.0				
20.0	28.8	26.1				29.7	27.1				30.0	28.1				19.0	19.0			
22.0	27.0	24.2	21.9			28.1	25.3	22.4			28.8	26.3	23.0			19.0	19.0			
24.0	25.0	22.6	20.6			26.3	23.7	21.2			24.9	24.7	21.8			19.0	19.0	17.6		
26.0	23.2	21.2	19.4	17.1		23.1	22.3	20.1			21.7	23.3	20.7			19.0	18.7	17.1		
28.0	21.7	19.9	18.4	16.3		20.4	21.0	19.1	16.6		19.0	20.6	19.7	16.9		18.3	18.2	16.6		
30.0	19.7	18.8	17.4	15.6	12.6	18.1	19.3	18.2	16.0		16.8	18.1	18.8	16.3		16.0	17.6	16.2	13.8	
32.0	17.7	17.8	16.6	15.0	12.3	16.2	17.2	17.3	15.4	13.2	14.8	16.1	17.3	15.8	13.9	14.1	15.5	15.8	13.5	
34.0	16.0	16.7	15.9	14.5	11.9	14.5	15.4	16.3	14.9	12.9	13.1	14.2	15.3	15.3	13.6	12.4	13.7	14.9	13.3	10.9
36.0	14.5	15.1	15.2	14.0	11.7	13.0	13.8	14.6	14.4	12.6	11.6	12.6	13.6	14.8	13.3	10.9	12.1	13.2	13.1	10.7
38.0	13.2	13.7	14.2	13.7		11.7	12.4	13.1	14.0	12.4	10.3	11.2	12.1	13.2	13.1	9.6	10.6	11.7	12.9	10.6
40.0	12.0	12.4	12.8	13.3		10.5	11.1	11.7	12.4		9.2	10.0	10.7	11.7	12.4	8.4	9.4	10.3	11.5	10.5
42.0	11.0	11.3	11.6			9.4	10.0	10.5	11.1		8.1	8.8	9.5	10.3		7.4	8.3	9.1	10.2	10.5
44.0	10.0	10.3				8.5	8.9	9.3			7.2	7.8	8.4	9.1		6.4	7.2	8.0	8.9	9.5
46.0	9.2					7.6	8.0	8.3			6.3	6.9	7.3	7.9		5.5	6.3	7.0	7.8	
48.0						6.8	7.1				5.5	6.0	6.4			4.6	5.4	6.1	6.8	
50.0						6.1					4.7	5.2	5.5			3.7	4.5	5.2	5.8	
55.0											2.8					1.9	2.5	2.9		
$\theta(^{\circ})$	15~83	29~83	40~83	50~83	66~83	16~83	29~83	38~83	53~83	65~83	14~83	34~83	37~83	50~83	65~83	36~83	39~83	42~83	53~83	65~83
標準フック	80 tフック (1,360kg)					80 tフック (1,360kg)					80 tフック (1,360kg)					25 tフック (730kg)				
巻掛本数	4本掛け					4本掛け					4本掛け					3本掛け				

作業半径 (m)	36.4mブーム					40.9mブーム					45.5mブーム					50.1mブーム				
	オフセット					オフセット					オフセット					オフセット				
	10°	20°	30°	45°	60°	10°	20°	30°	45°	60°	10°	20°	30°	45°	60°	10°	20°	30°	45°	60°
16.0	14.2																			
18.0	14.2					11.5					8.4									
20.0	14.2	14.2				11.5					8.4					6.8				
22.0	14.2	14.2				11.5	11.5				8.4					6.8				
24.0	14.2	14.2				11.5	11.5				8.4	8.4				6.8	6.8			
26.0	14.2	14.2	14.2			11.5	11.5	11.5			8.4	8.4				6.8	6.8			
28.0	14.2	14.2	14.2			11.5	11.5	11.5			8.4	8.4	8.4			6.8	6.8	6.8		
30.0	14.2	14.2	14.2			11.5	11.5	11.5			8.4	8.4	8.4			6.8	6.8	6.8		
32.0	13.8	14.2	14.2	13.7		11.5	11.5	11.5	11.5		8.4	8.4	8.4			6.8	6.8	6.8		
34.0	12.1	13.5	14.2	13.5	11.1	11.5	11.5	11.5	11.5		8.4	8.4	8.4	8.4		6.8	6.8	6.8	6.8	
36.0	10.6	11.9	13.1	13.3	10.9	10.3	11.5	11.5	11.5	11.1	8.4	8.4	8.4	8.4		6.8	6.8	6.8	6.8	
38.0	9.3	10.5	11.6	13.0	10.8	9.0	10.2	11.4	11.5	11.0	8.4	8.4	8.4	8.4	8.4	6.8	6.8	6.8	6.7	5.4
40.0	8.2	9.2	10.2	11.5	10.7	7.8	8.9	10.0	11.4	10.9	7.5	8.4	8.4	8.4	8.4	6.8	6.8	6.8	6.6	5.3
42.0	7.1	8.1	9.0	10.2	10.7	6.8	7.8	8.8	10.0	10.8	6.4	7.5	8.4	8.4	8.4	6.0	6.8	6.8	6.5	5.3
44.0	6.2	7.1	7.9	8.9	9.6	5.8	6.8	7.7	8.8	9.6	5.3	6.5	7.5	8.4	8.4	4.9	6.3	6.8	6.4	5.2
46.0	5.2	6.1	6.9	7.8	8.4	4.7	5.9	6.7	7.7	8.3	4.3	5.5	6.5	7.6	8.3	3.9	5.2	6.4	6.3	5.2
48.0	4.3	5.2	6.0	6.8		3.8	4.9	5.8	6.7	7.2	3.4	4.5	5.5	6.6	7.2	3.0	4.2	5.3	6.3	5.2
50.0	3.4	4.3	5.0	5.8		3.0	3.9	4.8	5.7		2.6	3.6	4.5	5.6	6.1		3.3	4.3	5.5	5.2
55.0	1.6	2.2	2.8	3.3			1.9	2.6	3.3				2.4	3.2					3.1	
$\theta(^{\circ})$	41~83	45~83	47~83	50~83	65~83	51~83	49~83	51~83	54~83	65~83	54~83	57~83	54~83	57~83	65~83	58~83	59~83	62~83	60~83	67~83
標準フック	25 tフック (730kg)					25 tフック (730kg)					25 tフック (730kg)					25 tフック (730kg)				
巻掛本数	2本掛け					2本掛け					2本掛け					2本掛け				

ラフィングジブ

■LB性能 4.4m+40mラフィングジブ

単位 (t)

作業半径 (m)	31.8mブーム					36.4mブーム					40.9mブーム					45.5mブーム				
	オフセット					オフセット					オフセット					オフセット				
	10°	20°	30°	45°	60°	10°	20°	30°	45°	60°	10°	20°	30°	45°	60°	10°	20°	30°	45°	60°
18.0	11.2																			
20.0	11.2					9.3														
22.0	11.2					9.3										6.0				
24.0	11.2	11.2				9.3									6.0					
26.0	11.2	11.2				9.3	9.3								6.0					
28.0	11.2	11.2				9.3	9.3								6.0	6.0				
30.0	11.2	11.2	11.2			9.3	9.3								6.0	6.0				
32.0	11.2	11.2	11.2			9.3	9.3	9.3							6.0	6.0				
34.0	11.2	11.2	11.2			9.3	9.3	9.3							6.0	6.0	6.0			
36.0	11.2	11.2	11.2			9.3	9.3	9.3							6.0	6.0	6.0			
38.0	11.0	11.2	11.2	10.3		9.3	9.3	9.3	9.3						6.0	6.0	6.0			
40.0	9.8	11.1	11.2	10.0		9.3	9.3	9.3	9.3						6.0	6.0	6.0	6.0		
42.0	8.7	9.9	11.1	9.6	7.9	8.3	9.3	9.3	9.3						6.0	6.0	6.0	6.0		
44.0	7.7	8.8	9.9	9.3	7.8	7.3	8.5	9.3	9.3	7.9	6.9	7.5	7.5	7.5	7.5	6.0	6.0	6.0	6.0	
46.0	6.8	7.8	8.8	9.0	7.7	6.4	7.5	8.6	9.2	7.8	5.9	7.2	7.5	7.5	7.5	5.5	6.0	6.0	6.0	6.0
48.0	5.9	6.9	7.8	8.7	7.6	5.4	6.6	7.6	8.9	7.7	5.0	6.3	7.4	7.5	7.5	4.5	6.0	6.0	6.0	6.0
50.0	5.0	6.1	6.9	8.1	7.5	4.5	5.7	6.7	7.9	7.7	4.1	5.4	6.5	7.5	7.5	3.7	5.0	6.0	6.0	6.0
55.0	3.1	4.0	4.9	5.8		2.7	3.7	4.6	5.7	6.3	2.2	3.3	4.3	5.5	6.2		3.0	4.0	5.4	6.0
60.0	1.6	2.3	2.9	3.6			1.9	2.6	3.5			1.6	2.4	3.4				2.1	3.2	
65.0														1.4						
$\theta(^{\circ})$	40~83	45~83	48~83	52~83	70~83	50~83	49~83	52~83	56~83	65~83	53~83	52~83	55~83	53~83	67~83	59~83	59~83	58~83	56~83	69~83
標準フック	11.2 t フック (430kg)					11.2 t フック (430kg)					11.2 t フック (430kg)					11.2 t フック (430kg)				
巻掛本数	1本掛け					1本掛け					1本掛け					1本掛け				

作業半径 (m)	50.1mブーム				
	オフセット				
	10°	20°	30°	45°	60°
22.0	4.5				
24.0	4.5				
26.0	4.5				
28.0	4.5	4.5			
30.0	4.5	4.5			
32.0	4.5	4.5			
34.0	4.5	4.5	4.5		
36.0	4.5	4.5	4.5		
38.0	4.5	4.5	4.5		
40.0	4.5	4.5	4.5		
42.0	4.5	4.5	4.5	4.5	
44.0	4.5	4.5	4.5	4.5	
46.0	4.5	4.5	4.5	4.5	3.5
48.0	4.1	4.5	4.5	4.5	3.4
50.0	3.2	4.5	4.5	4.4	3.4
55.0		2.6	3.8	4.3	3.3
60.0				3.1	3.3
$\theta(^{\circ})$	61~83	61~83	64~83	64~83	66~83
標準フック	11.2 t フック (430kg)				
巻掛本数	1本掛け				

ラフィングジブ

■LB性能 4.4m+53mラフィングジブ

単位 (t)

作業半径 (m)	31.8mブーム					36.4mブーム					40.9mブーム					45.5mブーム				
	オフセット					オフセット					オフセット					オフセット				
	10°	20°	30°	45°	60°	10°	20°	30°	45°	10°	20°	30°	45°	10°	20°	30°	45°			
24.0	6.6																			
26.0	6.6					5.1				4.0										
28.0	6.6					5.1				4.0				3.3						
30.0	6.6					5.1				4.0				3.3						
32.0	6.6	6.6				5.1				4.0				3.3						
34.0	6.6	6.6				5.1	5.1			4.0	4.0			3.3						
36.0	6.6	6.6				5.1	5.1			4.0	4.0			3.3	3.3					
38.0	6.6	6.6				5.1	5.1			4.0	4.0			3.3	3.3					
40.0	6.6	6.6	6.6			5.1	5.1			4.0	4.0			3.3	3.3					
42.0	6.6	6.6	6.6			5.1	5.1	5.1		4.0	4.0	4.0		3.3	3.3					
44.0	6.6	6.6	6.6			5.1	5.1	5.1		4.0	4.0	4.0		3.3	3.3	3.3				
46.0	6.6	6.6	6.6			5.1	5.1	5.1		4.0	4.0	4.0		3.3	3.3	3.3				
48.0	6.6	6.6	6.6			5.1	5.1	5.1		4.0	4.0	4.0		3.3	3.3	3.3				
50.0	6.6	6.6	6.6	6.2		5.1	5.1	5.1	5.1	4.0	4.0	4.0		3.3	3.3	3.3				
55.0	4.9	5.9	6.5	6.0	5.3	4.4	5.1	5.1	5.1	3.9	4.0	4.0	4.0	3.3	3.3	3.3	3.3			
60.0	3.2	4.3	5.1	5.7		2.7	3.9	4.9	5.1	2.3	3.5	4.0	4.0		3.2	3.3	3.3			
65.0	1.8	2.7	3.6	4.6			2.3	3.3	4.4		2.0	3.0	4.0			2.7	3.3			
70.0			2.0					1.7					2.5				2.4			
θ (°)	47~83	47~83	51~83	63~83	79~83	54~83	55~83	55~83	65~83	56~83	57~83	61~83	62~83	61~83	63~83	63~83	64~83			
標準フック	11.2 tフック (430kg)					11.2 tフック (430kg)					11.2 tフック (430kg)					11.2 tフック (430kg)				
巻掛本数	1本掛け					1本掛け					1本掛け					1本掛け				

作業半径 (m)	50.1mブーム			
	オフセット			
	10°	20°	30°	45°
28.0	2.0			
30.0	2.0			
32.0	2.0			
34.0	2.0			
36.0	2.0			
38.0	2.0	2.0		
40.0	2.0	2.0		
42.0	2.0	2.0		
44.0	2.0	2.0	2.0	
46.0	2.0	2.0	2.0	
48.0	2.0	2.0	2.0	
50.0	2.0	2.0	2.0	
55.0		2.0	2.0	2.0
60.0			2.0	2.0
65.0				2.0
70.0				2.0
θ (°)	66~83	67~83	68~83	66~83
標準フック	11.2 tフック (430kg)			
巻掛本数	1本掛け			

ラフィングジブ

■LB性能 4.4m+58mラフィングジブ

単位 (t)

作業半径 (m)	31.8mブーム					36.4mブーム					40.9mブーム					45.5mブーム				
	オフセット					オフセット					オフセット					オフセット				
	10°	20°	30°	45°	60°	10°	20°	30°	45°	60°	10°	20°	30°	45°	60°	10°	20°	30°	45°	60°
26.0	4.6					3.8														
28.0	4.6					3.8					3.0					2.0				
30.0	4.6					3.8					3.0					2.0				
32.0	4.6					3.8					3.0					2.0				
34.0	4.6	4.6				3.8					3.0					2.0				
36.0	4.6	4.6				3.8	3.8				3.0	3.0				2.0				
38.0	4.6	4.6				3.8	3.8				3.0	3.0				2.0	2.0			
40.0	4.6	4.6				3.8	3.8				3.0	3.0				2.0	2.0			
42.0	4.6	4.6	4.6			3.8	3.8				3.0	3.0				2.0	2.0			
44.0	4.6	4.6	4.6			3.8	3.8	3.8			3.0	3.0	3.0			2.0	2.0			
46.0	4.6	4.6	4.6			3.8	3.8	3.8			3.0	3.0	3.0			2.0	2.0	2.0		
48.0	4.6	4.6	4.6			3.8	3.8	3.8			3.0	3.0	3.0			2.0	2.0	2.0		
50.0	4.6	4.6	4.6			3.8	3.8	3.8			3.0	3.0	3.0			2.0	2.0	2.0		
55.0	4.6	4.6	4.6	4.6		3.8	3.8	3.8	3.8		3.0	3.0	3.0	3.0		2.0	2.0	2.0		
60.0	3.7	4.6	4.6	4.5	4.4	3.2	3.8	3.8	3.8	3.8	2.7	3.0	3.0	3.0		2.0	2.0	2.0		
65.0	2.3	3.3	4.3	4.3	4.3	1.8	2.9	3.8	3.8	3.8		2.5	3.0	3.0	3.0		2.0	2.0	2.0	
70.0		2.0	2.8	3.9			1.6	2.5	3.8				2.2	3.0	3.0				2.0	2.0
75.0			1.5	2.3					2.2					2.0						1.8
$\theta(^{\circ})$	51~83	52~83	51~83	56~83	73~83	53~83	54~83	59~83	59~83	75~83	59~83	60~83	61~83	62~83	71~83	63~83	65~83	66~83	64~83	72~83
標準フック	11.2 t フック (430kg)					11.2 t フック (430kg)					11.2 t フック (430kg)					11.2 t フック (430kg)				
巻掛本数	1本掛け					1本掛け					1本掛け					1本掛け				

作業半径 (m)	50.1mブーム		
	オフセット		
	10°	20°	30°
30.0	1.2		
32.0	1.2		
34.0	1.2		
36.0	1.2		
38.0	1.2	1.2	
40.0	1.2	1.2	
42.0	1.2	1.2	
44.0	1.2	1.2	
46.0	1.2	1.2	
48.0	1.2	1.2	1.2
50.0	1.2	1.2	1.2
55.0	1.2	1.2	1.2
60.0		1.2	1.2
65.0			1.2
70.0			
$\theta(^{\circ})$	65~83	66~83	68~83
標準フック	11.2 t フック (430kg)		
巻掛本数	1本掛け		

ラフィングジブ

■LC性能 4.4m+13mラフィングジブ

単位 (t)

作業半径 (m)	13.6mブーム					18.1mブーム					22.7mブーム					31.8mブーム				
	オフセット					オフセット					オフセット					オフセット				
	10°	20°	30°	45°	60°	10°	20°	30°	45°	60°	10°	20°	30°	45°	60°	10°	20°	30°	45°	60°
6.0	84.0					77.0														
7.0	84.0					77.0														
8.0	84.0	81.0				77.0	77.0													
9.0	80.9	77.0				77.0	77.0												40.9	
10.0	72.0	72.4	61.2			70.0	72.2	64.8											40.2	
11.0	64.6	66.3	58.4			62.6	64.7	62.0											39.5	35.8
12.0	57.4	59.3	55.9	46.1		55.0	57.3	59.1											38.8	35.3
14.0	44.5	45.9	47.2	43.5	31.5	42.2	44.0	45.6	46.1	34.1	40.4	42.5	44.4	46.5				37.6	34.4	31.4
16.0	35.7	36.8	37.8	39.1	30.6	33.5	34.9	36.2	37.9	33.2	31.8	33.5	35.0	37.0	35.4	31.3	33.1	30.7	26.6	
18.0	29.3	30.2	31.0	32.0	29.9	27.2	28.4	29.4	30.7	31.6	25.5	26.9	28.2	29.8	30.9	25.1	26.6	28.0	26.2	22.3
20.0	24.5	25.2	25.8	26.5		22.4	23.4	24.2	25.2	25.8	20.8	22.0	23.0	24.3	25.1	20.4	21.7	22.9	24.3	22.1
22.0	20.8	21.3	21.8	22.2		18.7	19.5	20.2	20.9		17.1	18.1	19.0	20.0	20.5	16.7	17.8	18.8	20.0	20.8
24.0	17.8	18.2	18.4			15.7	16.4	16.9	17.4		14.2	15.0	15.7	16.5		13.8	14.7	15.6	16.6	17.1
26.0	15.3	15.5				13.3	13.8	14.2			11.7	12.4	13.0	13.5		11.3	12.2	12.9	13.7	14.1
28.0	13.2					11.2	11.6	11.8			9.7	10.2	10.7	11.1		9.3	10.0	10.6	11.3	
30.0						9.5	9.7				7.9	8.4	8.7			7.6	8.2	8.7	9.3	
32.0						8.0					6.4	6.8	7.0			6.1	6.6	7.1	7.5	
34.0											5.1	5.3				4.6	5.2	5.6	5.9	
36.0											3.7					3.3	3.8	4.2		
38.0																	2.5	2.8		
θ (°)	16~83	30~83	41~83	51~83	66~83	18~83	29~83	39~83	53~83	65~83	19~83	29~83	37~83	50~83	65~83	41~83	39~83	40~83	50~83	65~83
標準フック	120 tフック (2,100kg)					120 tフック (2,100kg)					120 tフック (2,100kg)					120 tフック (2,100kg)				
巻掛本数	8本掛け					8本掛け					6本掛け					5本掛け				

作業半径 (m)	36.4mブーム			40.9mブーム			45.5mブーム		50.1mブーム	
	オフセット			オフセット			オフセット		オフセット	
	30°	45°	60°	30°	45°	60°	45°	60°	45°	60°
14.0	30.0									
16.0	30.0	26.9		23.0						
18.0	28.0	26.5	22.5	23.0	23.0					
20.0	22.8	24.4	22.4	22.7	23.0	22.6	19.0			
22.0	18.8	20.1	20.9	18.7	20.0	20.9	19.0	19.0	14.0	
24.0	15.6	16.6	17.3	15.4	16.6	17.3	16.7	17.4	14.0	12.3
26.0	12.9	13.8	14.3	12.8	13.8	14.3	13.8	14.5	13.8	12.2
28.0	10.7	11.4	11.8	10.5	11.4	11.8	11.5	12.0	11.4	12.0
30.0	8.8	9.4		8.6	9.4	9.7	9.4	9.9	9.4	9.8
32.0	7.1	7.6		7.0	7.6		7.7	8.0	7.6	8.0
34.0	5.6	6.0		5.5	6.0		6.1		6.1	6.4
36.0	4.2	4.6		4.1	4.6		4.7		4.7	
38.0	2.9				3.2		3.3			
40.0					1.9		2.0			
θ (°)	47~83	52~83	65~83	54~83	50~83	65~83	54~83	65~83	62~83	65~83
標準フック	80 tフック (1,360kg)			80 tフック (1,360kg)			80 tフック (1,360kg)		80 tフック (1,360kg)	
巻掛本数	4本掛け			4本掛け			3本掛け		3本掛け	

ラフィングジブ

■LC性能 4.4m+22mラフィングジブ

単位 (t)

作業半径 (m)	13.6mブーム					18.1mブーム					22.7mブーム					31.8mブーム				
	オフセット					オフセット					オフセット					オフセット				
	10°	20°	30°	45°	60°	10°	20°	30°	45°	60°	10°	20°	30°	45°	60°	10°	20°	30°	45°	60°
8.0	55.0																			
9.0	54.3					55.0														
10.0	53.1					54.2					48.0									
11.0	51.6					52.7					48.0									
12.0	50.0	46.9				51.1					48.0					27.0				
14.0	47.0	43.2				45.7	45.0				44.0	45.7				27.0				
16.0	38.4	39.7	35.5			36.6	38.8	36.5			35.0	37.6				27.0	26.4			
18.0	31.9	33.3	33.2			30.1	32.0	33.6			28.5	30.7	32.5			27.0	25.5	23.2		
20.0	26.9	28.2	29.4	26.5		25.2	26.8	28.3	27.9		23.6	25.5	27.3			22.9	24.7	22.6		
22.0	23.0	24.1	25.1	25.2	19.2	21.3	22.7	24.0	25.7		19.8	21.4	23.0	25.0		19.0	20.9	22.0	18.9	
24.0	19.9	20.8	21.7	22.9	18.7	18.2	19.4	20.5	22.1	20.2	16.7	18.1	19.5	21.3	21.2	16.0	17.6	19.1	18.5	
26.0	17.4	18.1	18.9	19.8	18.2	15.6	16.7	17.7	19.0	19.7	14.1	15.4	16.6	18.2	19.4	13.4	14.9	16.2	18.0	15.2
28.0	15.2	15.9	16.5	17.3		13.5	14.4	15.2	16.3	17.0	12.0	13.1	14.1	15.5	16.5	11.3	12.6	13.8	15.3	15.1
30.0	13.4	13.9	14.4	15.0		11.7	12.5	13.2	14.0		10.2	11.2	12.1	13.2	13.9	9.5	10.7	11.7	13.1	14.0
32.0	11.9	12.3	12.6			10.1	10.8	11.4	12.1		8.7	9.5	10.3	11.2		8.0	9.0	9.9	11.1	11.9
34.0	10.5	10.8	11.0			8.8	9.3	9.8	10.3		7.3	8.0	8.7	9.5		6.6	7.6	8.4	9.4	10.0
36.0	9.3	9.5				7.6	8.0	8.4			6.1	6.8	7.3	7.9		5.4	6.3	7.0	7.9	
38.0						6.5	6.9	7.1			5.0	5.6	6.0			4.3	5.1	5.8	6.5	
40.0						5.6	5.8				4.0	4.5	4.9			3.2	4.1	4.7	5.3	
42.0											3.0	3.5	3.7			2.2	3.0	3.6	4.2	
44.0											2.1	2.4						2.5		
$\theta(^{\circ})$	21~83	23~83	36~83	54~83	69~83	22~83	24~83	35~83	50~83	68~83	23~83	25~83	34~83	52~83	67~83	44~83	47~83	46~83	52~83	67~83
標準フック	80 tフック (1,360kg)					80 tフック (1,360kg)					80 tフック (1,360kg)					80 tフック (1,360kg)				
巻掛本数	5本掛け					5本掛け					5本掛け					4本掛け				

作業半径 (m)	36.4mブーム					40.9mブーム					45.5mブーム					50.1mブーム				
	オフセット					オフセット					オフセット					オフセット				
	10°	20°	30°	45°	60°	10°	20°	30°	45°	60°	10°	20°	30°	45°	60°	10°	20°	30°	45°	60°
14.0	20.0					16.5														
16.0	20.0	20.0				16.5					12.5					9.5				
18.0	20.0	20.0				16.5	16.5				12.5	12.5				9.5				
20.0	20.0	20.0	20.0			16.5	16.5	16.5			12.5	12.5				9.5	9.5			
22.0	18.8	20.0	20.0			16.5	16.5	16.5			12.5	12.5	12.5			9.5	9.5			
24.0	15.8	17.4	19.0	18.7		15.4	16.5	16.5	16.5		12.5	12.5	12.5			9.5	9.5	9.5		
26.0	13.2	14.7	16.1	18.0	15.5	12.9	14.5	15.9	16.5		12.5	12.5	12.5	12.5		9.5	9.5	9.5		
28.0	11.1	12.5	13.7	15.3	15.3	10.8	12.2	13.5	15.2	15.5	10.5	11.9	12.5	12.5	12.5	9.5	9.5	9.5	9.5	
30.0	9.3	10.5	11.6	13.1	14.1	9.0	10.3	11.4	13.0	14.0	8.7	10.0	11.2	12.5	12.5	8.4	9.5	9.5	9.5	
32.0	7.8	8.9	9.9	11.1	12.0	7.5	8.6	9.7	11.0	11.9	7.2	8.4	9.5	10.9	11.9	6.9	8.1	9.3	9.5	5.8
34.0	6.4	7.4	8.3	9.4	10.1	6.1	7.2	8.1	9.3	10.1	5.8	6.9	7.9	9.2	10.1		6.7	7.7	9.1	5.7
36.0	5.2	6.1	7.0	7.9	8.5	4.9	5.9	6.8	7.8	8.5		5.6	6.6	7.7	8.4		5.4	6.4	7.6	5.7
38.0	4.1	5.0	5.7	6.6			4.7	5.5	6.5	7.0		4.5	5.3	6.4	7.0			5.2	6.3	5.2
40.0	3.0	3.9	4.6	5.3				4.4	5.3					5.2	5.7				5.1	3.9
42.0		2.8	3.5	4.2					4.2					4.1						
44.0				3.0					3.0											
$\theta(^{\circ})$	51~83	51~83	54~83	53~83	66~83	59~83	59~83	59~83	57~83	66~83	63~83	62~83	64~83	62~83	66~83	66~83	65~83	66~83	67~83	68~83
標準フック	80 tフック (1,360kg)					80 tフック (1,360kg)					80 tフック (1,360kg)					80 tフック (1,360kg)				
巻掛本数	3本掛け					3本掛け					3本掛け					3本掛け				

ラフィングジブ

■LC性能 4.4m+31mラフィングジブ

単位 (t)

作業半径 (m)	13.6mブーム					18.1mブーム					22.7mブーム					31.8mブーム				
	オフセット					オフセット					オフセット					オフセット				
	10°	20°	30°	45°	60°	10°	20°	30°	45°	60°	10°	20°	30°	45°	60°	10°	20°	30°	45°	60°
11.0	34.0																			
12.0	34.0					32.0														
14.0	34.0					32.0					30.0									
16.0	32.4	30.5				32.0					30.0					19.0				
18.0	30.5	28.2				31.3	29.2				30.0	29.7				19.0				
20.0	28.4	26.1				26.9	27.1				25.5	27.8				19.0	19.0			
22.0	24.5	24.2	21.9			22.9	24.8	22.4			21.6	23.7	23.0			19.0	19.0			
24.0	21.3	22.5	20.6			19.7	21.3	21.2			18.4	20.3	21.8			17.6	19.0	17.6		
26.0	18.7	19.8	19.4	17.1		17.1	18.5	19.9			15.8	17.5	19.1			15.0	16.9	17.1		
28.0	16.5	17.4	18.4	16.3		14.9	16.2	17.4	16.6		13.6	15.1	16.6	16.9		12.8	14.5	16.2		
30.0	14.6	15.5	16.3	15.6	12.6	13.1	14.2	15.3	16.0		11.7	13.1	14.4	16.3		10.9	12.5	14.0	13.8	
32.0	13.0	13.8	14.5	15.0	12.3	11.5	12.5	13.5	14.9	13.2	10.1	11.4	12.6	14.2	13.9	9.4	10.8	12.1	13.5	
34.0	11.6	12.3	12.9	13.9	11.9	10.1	11.0	11.9	13.1	12.9	8.7	9.9	10.9	12.4	13.6	8.0	9.3	10.5	12.2	10.9
36.0	10.4	11.0	11.5	12.3	11.7	8.9	9.7	10.4	11.5	12.3	7.5	8.5	9.5	10.8	11.8	6.8	7.9	9.1	10.6	10.7
38.0	9.3	9.8	10.3	10.9		7.8	8.5	9.2	10.1	10.7	6.4	7.3	8.2	9.4	10.2	5.7	6.8	7.8	9.2	10.2
40.0	8.4	8.8	9.2	9.6		6.8	7.4	8.0	8.8		5.5	6.3	7.1	8.1	8.7	4.7	5.7	6.7	7.9	8.7
42.0	7.5	7.8	8.1			6.0	6.5	7.0	7.6		4.6	5.3	6.0	6.9		3.7	4.7	5.6	6.7	7.4
44.0	6.7	7.0				5.2	5.6	6.0			3.8	4.5	5.1	5.8		2.8	3.9	4.7	5.6	6.2
46.0	6.0					4.5	4.8	5.1			2.9	3.6	4.2	4.7		2.0	2.9	3.8	4.6	
48.0						3.8	4.1				2.2	2.8	3.3				2.1	2.8	3.7	
50.0						3.1							2.3					2.0	2.7	
θ (°)	15~83	29~83	40~83	50~83	66~83	16~83	29~83	38~83	53~83	65~83	35~83	39~83	37~83	50~83	65~83	49~83	50~83	50~83	53~83	65~83
標準フック	80 tフック (1,360kg)					80 tフック (1,360kg)					80 tフック (1,360kg)					25 tフック (730kg)				
巻掛本数	4本掛け					4本掛け					4本掛け					3本掛け				

作業半径 (m)	36.4mブーム					40.9mブーム					45.5mブーム					50.1mブーム				
	オフセット					オフセット					オフセット					オフセット				
	10°	20°	30°	45°	60°	10°	20°	30°	45°	60°	10°	20°	30°	45°	60°	10°	20°	30°	45°	60°
16.0	14.2																			
18.0	14.2					11.5					8.4									
20.0	14.2	14.2				11.5					8.4					6.8				
22.0	14.2	14.2				11.5	11.5				8.4					6.8				
24.0	14.2	14.2				11.5	11.5				8.4	8.4				6.8	6.8			
26.0	14.2	14.2	14.2			11.5	11.5	11.5			8.4	8.4				6.8	6.8			
28.0	12.6	14.2	14.2			11.5	11.5	11.5			8.4	8.4	8.4			6.8	6.8	6.8		
30.0	10.7	12.4	13.9			10.3	11.5	11.5			8.4	8.4	8.4			6.8	6.8	6.8		
32.0	9.1	10.6	12.1	13.7		8.8	10.3	11.5	11.5		8.4	8.4	8.4			6.8	6.8	6.8		
34.0	7.7	9.1	10.4	12.2	11.1	7.4	8.8	10.2	11.5		7.0	8.4	8.4	8.4		6.7	6.8	6.8	6.8	
36.0	6.5	7.8	9.0	10.6	10.9	6.2	7.5	8.8	10.4	11.1	5.8	7.2	8.4	8.4		5.5	6.8	6.8	6.8	
38.0	5.4	6.6	7.7	9.1	10.2	5.1	6.3	7.5	9.0	10.2	4.7	6.0	7.3	8.4	8.4		5.8	6.8	6.7	5.4
40.0	4.4	5.5	6.6	7.9	8.8	4.0	5.3	6.3	7.7	8.7		5.0	6.1	7.6	8.4		4.7	5.9	6.6	5.3
42.0	3.4	4.6	5.5	6.7	7.5		4.3	5.3	6.6	7.5		4.0	5.1	6.4	7.4			4.8	6.3	5.3
44.0	2.5	3.6	4.6	5.6	6.3		3.3	4.3	5.5	6.3			4.1	5.4	6.2				5.2	5.2
46.0		2.7	3.7	4.6	5.2			3.4	4.5	5.2				4.4	5.1				4.3	5.1
48.0			2.7	3.7					3.6	4.2				3.5	4.1					4.1
50.0				2.7					2.6						3.1					3.1
θ (°)	54~83	56~83	57~83	57~83	65~83	60~83	60~83	61~83	60~83	65~83	64~83	64~83	65~83	65~83	65~83	67~83	67~83	69~83	69~83	67~83
標準フック	25 tフック (730kg)					25 tフック (730kg)					25 tフック (730kg)					25 tフック (730kg)				
巻掛本数	2本掛け					2本掛け					2本掛け					2本掛け				

ラフィングジブ

■LC性能 4.4m+40mラフィングジブ

単位 (t)

作業半径 (m)	31.8mブーム					36.4mブーム					40.9mブーム					45.5mブーム				
	オフセット					オフセット					オフセット					オフセット				
	10°	20°	30°	45°	60°	10°	20°	30°	45°	60°	10°	20°	30°	45°	60°	10°	20°	30°	45°	60°
18.0	11.2																			
20.0	11.2					9.3														
22.0	11.2					9.3										6.0				
24.0	11.2	11.2				9.3									6.0					
26.0	11.2	11.2				9.3	9.3								6.0					
28.0	11.2	11.2				9.3	9.3								6.0	6.0				
30.0	11.2	11.2	11.2			9.3	9.3								6.0	6.0				
32.0	10.8	11.2	11.2			9.3	9.3	9.3							6.0	6.0				
34.0	9.4	11.0	11.2			8.9	9.3	9.3							6.0	6.0	6.0			
36.0	8.1	9.6	11.1			7.7	9.3	9.3							6.0	6.0	6.0			
38.0	6.9	8.4	9.8	10.3		6.5	8.0	9.3	9.3						5.8	6.0	6.0			
40.0	5.9	7.2	8.5	10.0		5.5	6.9	8.3	9.3						4.8	6.0	6.0	6.0		
42.0	5.0	6.2	7.4	9.1	7.9	4.6	5.9	7.2	8.9							5.3	6.0	6.0		
44.0	4.2	5.3	6.4	7.9	7.8	3.7	5.0	6.2	7.8	7.9						4.4	5.7	6.0		
46.0	3.4	4.5	5.5	6.9	7.7	2.9	4.2	5.3	6.7	7.8						3.5	4.8	6.0	6.0	
48.0	2.6	3.7	4.7	5.9	6.9		3.4	4.4	5.8	6.8							4.0	5.5	6.0	
50.0	1.8	2.9	3.9	5.0	5.8		2.5	3.7	4.9	5.8								4.6	5.7	
55.0			2.0	3.0					2.9	3.5										3.5
$\theta(^{\circ})$	52~83	57~83	55~83	60~83	70~83	58~83	59~83	63~83	63~83	65~83	62~83	63~83	65~83	65~83	67~83	67~83	66~83	68~83	71~83	69~83
標準フック	11.2 t フック (430kg)					11.2 t フック (430kg)					11.2 t フック (430kg)					11.2 t フック (430kg)				
巻掛本数	1本掛け					1本掛け					1本掛け					1本掛け				

作業半径 (m)	50.1mブーム				
	オフセット				
	10°	20°	30°	45°	60°
22.0	4.5				
24.0	4.5				
26.0	4.5				
28.0	4.5	4.5			
30.0	4.5	4.5			
32.0	4.5	4.5			
34.0	4.5	4.5	4.5		
36.0	4.5	4.5	4.5		
38.0	4.5	4.5	4.5		
40.0		4.5	4.5		
42.0		4.5	4.5	4.5	
44.0			4.5	4.5	
46.0			4.5	4.5	3.5
48.0				4.5	3.4
50.0				4.4	3.4
55.0					3.3
$\theta(^{\circ})$	69~83	70~83	71~83	72~83	66~83
標準フック	11.2 t フック (430kg)				
巻掛本数	1本掛け				

ラフィングジブ

■LC性能 4.4m+53mラフィングジブ

単位 (t)

作業半径 (m)	31.8mブーム					36.4mブーム					40.9mブーム				45.5mブーム			50.1mブーム	
	オフセット					オフセット					オフセット				オフセット			オフセット	
	10°	20°	30°	45°	60°	10°	20°	30°	45°	10°	20°	30°	45°	10°	20°	30°	10°	20°	
24.0	6.6																		
26.0	6.6					5.1				4.0									
28.0	6.6					5.1				4.0				3.3			2.0		
30.0	6.6					5.1				4.0				3.3			2.0		
32.0	6.6	6.6				5.1				4.0				3.3			2.0		
34.0	6.6	6.6				5.1	5.1			4.0	4.0			3.3			2.0		
36.0	6.6	6.6				5.1	5.1			4.0	4.0			3.3	3.3		2.0		
38.0	6.6	6.6				5.1	5.1			4.0	4.0			3.3	3.3		2.0	2.0	
40.0	6.6	6.6	6.6			5.1	5.1			4.0	4.0			3.3	3.3		2.0	2.0	
42.0	6.6	6.6	6.6			5.1	5.1	5.1		4.0	4.0	4.0		3.3	3.3		2.0	2.0	
44.0	5.8	6.6	6.6			5.1	5.1	5.1		4.0	4.0	4.0		3.3	3.3	3.3	2.0	2.0	
46.0	5.0	6.4	6.6			4.6	5.1	5.1		4.0	4.0	4.0		3.3	3.3		2.0	2.0	
48.0	4.3	5.6	6.6			3.9	5.1	5.1		3.5	4.0	4.0		3.3	3.3		2.0	2.0	
50.0	3.7	4.9	6.0	6.2		3.2	4.5	5.1	5.1		4.0	4.0		3.3	3.3				
55.0		3.2	4.2	5.6	5.3		2.8	4.0	5.1			3.8	4.0			3.3			
60.0			2.7	3.9				2.4	3.7				3.6						
65.0				2.2					2.1				1.9						
θ (°)	60~83	62~83	62~83	63~83	79~83	62~83	63~83	64~83	65~83	65~83	68~83	69~83	67~83	69~83	70~83	71~83	71~83	72~83	
標準フック	11.2 tフック (430kg)					11.2 tフック (430kg)					11.2 tフック (430kg)				11.2 tフック (430kg)			11.2 tフック (430kg)	
巻掛本数	1本掛け					1本掛け					1本掛け				1本掛け			1本掛け	

■LC性能 4.4m+58mラフィングジブ

単位 (t)

作業半径 (m)	31.8mブーム					36.4mブーム					40.9mブーム					45.5mブーム		
	オフセット					オフセット					オフセット					オフセット		
	10°	20°	30°	45°	60°	10°	20°	30°	45°	60°	10°	20°	30°	45°	60°	10°	20°	30°
26.0	4.6					3.8												
28.0	4.6					3.8					3.0						2.0	
30.0	4.6					3.8					3.0						2.0	
32.0	4.6					3.8					3.0						2.0	
34.0	4.6	4.6				3.8					3.0						2.0	
36.0	4.6	4.6				3.8	3.8				3.0	3.0					2.0	
38.0	4.6	4.6				3.8	3.8				3.0	3.0					2.0	2.0
40.0	4.6	4.6				3.8	3.8				3.0	3.0					2.0	2.0
42.0	4.6	4.6	4.6			3.8	3.8				3.0	3.0					2.0	2.0
44.0	4.6	4.6	4.6			3.8	3.8	3.8			3.0	3.0	3.0				2.0	2.0
46.0	4.6	4.6	4.6			3.8	3.8	3.8			3.0	3.0	3.0				2.0	2.0
48.0	4.6	4.6	4.6			3.8	3.8	3.8			3.0	3.0	3.0				2.0	2.0
50.0	4.0	4.6	4.6			3.6	3.8	3.8				3.0	3.0				2.0	2.0
55.0	2.4	3.7	4.6	4.6			3.4	3.8	3.8				3.0	3.0				2.0
60.0		2.2	3.3	4.5	4.4			3.1	3.8	3.8			2.8	3.0				
65.0			1.9	3.2	4.1				3.0	3.8				2.9	3.0			
70.0				1.7											2.3			
θ (°)	59~83	61~83	61~83	63~83	73~83	64~83	66~83	67~83	70~83	75~83	67~83	71~83	69~83	71~83	71~83	70~83	72~83	73~83
標準フック	11.2 tフック (430kg)					11.2 tフック (430kg)					11.2 tフック (430kg)					11.2 tフック (430kg)		
巻掛本数	1本掛け					1本掛け					1本掛け					1本掛け		