

SuperLandy
CX650
HYDRAULIC CRAWLER CRANE

Specifications

仕 様

HITACHI

CX650

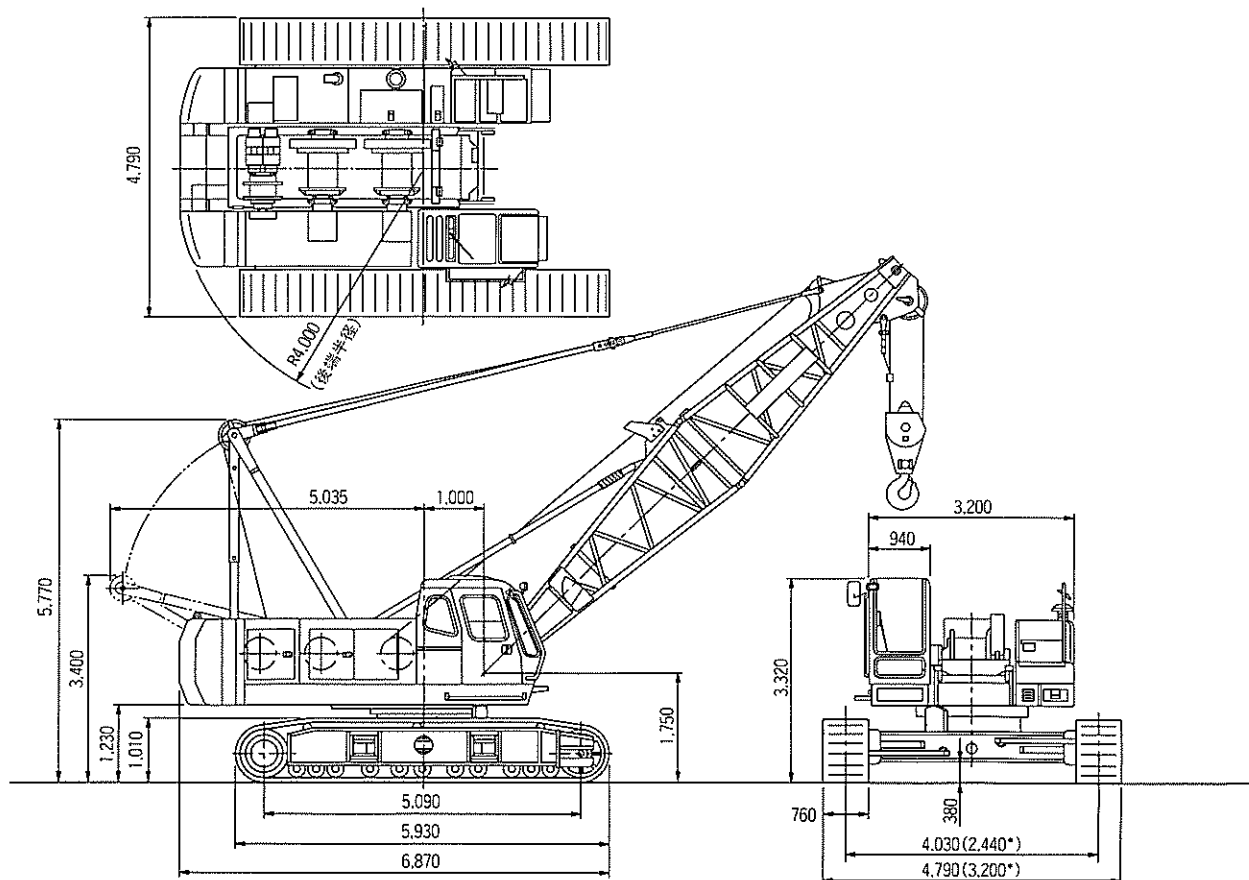
HYDRAULIC CRAWLER CRANE

INDEX

クローラークレーン	■ 寸法図 ■ 仕様	3
	■ 作業範囲図	4
	■ 主ブーム定格総荷重表	5
	■ 補助ジブ定格総荷重表	6
	■ 補助ジブ付主ブーム定格総荷重表	7
	■ ジブ定格総荷重表	8・9
	■ ジブ付主ブーム定格総荷重表	10・11
	■ クレーンブーム標準構成表 ■ クレーンジブ標準構成表	
	■ 分解輸送質量・概略寸法(クレーンフロント)	12
フルラッピング タワークレーン	■ 寸法図 ■ 仕様 ■ タワー・ジブ構成	13
	■ 25m タワークレーン定格総荷重表 ■ 作業範囲図	14
	■ 28m タワークレーン定格総荷重表 ■ 作業範囲図	15
	■ 31m タワークレーン定格総荷重表 ■ 作業範囲図	16
	■ 34m タワークレーン定格総荷重表 ■ 作業範囲図	17
	■ 37m タワークレーン定格総荷重表 ■ 作業範囲図	18
	■ 40m タワークレーン定格総荷重表 ■ 作業範囲図	19
	■ 43m タワークレーン定格総荷重表 ■ 作業範囲図	20
タワー兼用タイプ クローラークレーン	■ 主ブーム定格総荷重表	21
	■ 補助ジブ定格総荷重表	22
	■ 補助ジブ付主ブーム定格総荷重表	23
	■ ジブ定格総荷重表	24・25
	■ ジブ付主ブーム定格総荷重表	26・27
	■ タワーブーム標準構成表	28
	■ タワー兼用タイプクレーンブーム標準構成表	28
	■ 分解輸送質量・概略寸法(タワーフロント)	29
クラムシェル	■ 寸法図 ■ 仕様 ■ 作業範囲	30
テクニカルデータ	■ 装備品一覧	31
	■ 基本装備・オプション一覧	32

■寸法図

単位:mm



* 寸法はサイドフレーム縮小時の寸法を示す。

■仕様

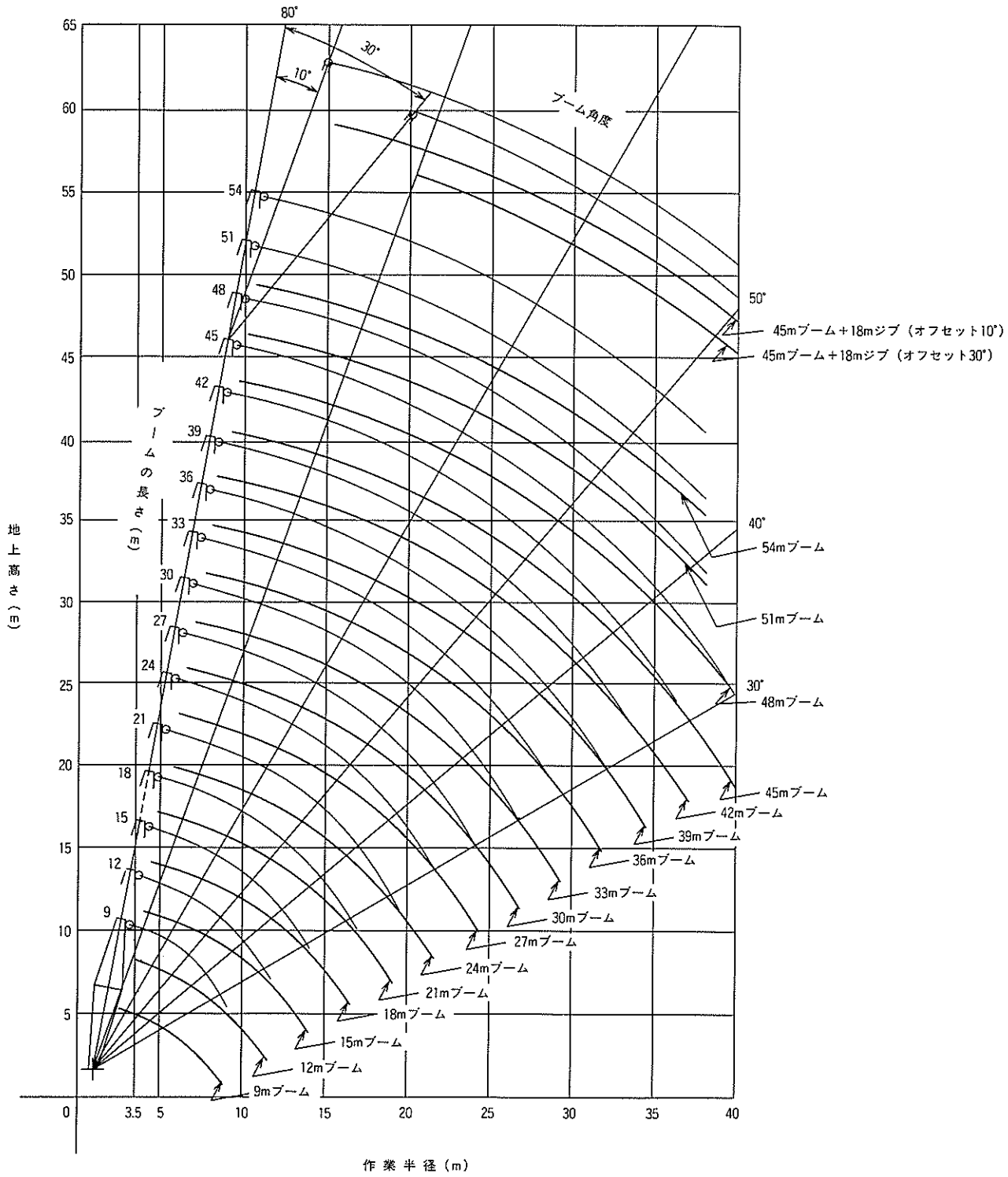
最大吊(つ)り上げ荷重	t×m	65×4.0
基本ブーム長さ	m	9
最長ブーム長さ	m	54
ジブブーム長さ	m	9~18
ブーム+ジブ長さ	m	45+18
主巻ロープ巻上/下速度	m/min	*1 100/65/32 *2 74/37
補巻ロープ巻上/下速度	m/min	*1 100/65/32 *2 74/37
ブーム巻上/下ロープ速度	m/min	*1 53 *2 60
旋回速度	min ⁻¹ (rpm)	3.0(3.0)
走行速度	km/h	*1 1.3/0.9 *2 1.5/1.1
登坂能力	%(度)	40(22)
エンジン名称		日野 H07C-T
エンジン定格出力	kW/min ⁻¹ (PS/rpm)	132.4/2,000(180/2,000)
接地圧	kPa(kgf/cm ²)	77.6(0.79)
全装備質量	t	64.9(9m ブーム+65t フック)

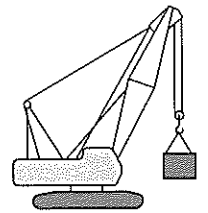
〈注〉 本表の単位は、国際単位系によるSI単位表示。()内は、従来の単位表示を併記したものです。

*1、*2 負荷により速度変化します。

*2 本数値はバケットモードの場合です。

■作業範囲図





■主ブーム定格総荷重表

単位:t

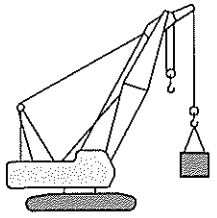
作業半径 (m)	ブーム長さ(m)								
	9	12	15	18	21	24	27	30	33
3.5	65.00	3.6m×65.00t							
4.0	65.00	65.00	4.2m×61.85t						
4.5	58.35	58.15	57.95	4.7m×55.45t					
5.0	52.10	51.95	51.85	51.80	5.3m×47.05t				
5.5	44.80	44.70	44.55	44.45	44.35	5.8m×40.80t			
6.0	39.30	39.15	39.00	38.90	38.80	38.75	6.4m×35.15t	6.9m×31.35t	
7.0	31.45	31.30	31.15	31.05	30.95	30.85	30.80	30.70	7.5m×27.70t
8.0	25.05	25.95	25.80	25.70	25.60	25.50	25.45	25.35	25.25
9.0	19.30	22.15	21.95	21.90	21.75	21.65	21.60	21.50	21.40
10.0		19.30	19.10	19.00	18.85	18.75	18.70	18.60	18.45
12.0		11.6m×15.20t	15.05	14.95	14.75	14.65	14.60	14.50	14.35
14.0			12.35	12.20	12.05	11.95	11.90	11.75	11.60
16.0			14.2m×12.15t	10.30	10.10	10.00	9.90	9.80	9.65
18.0				16.8m×9.65t	8.65	8.55	8.45	8.30	8.20
20.0					19.4m×7.85t	7.40	7.30	7.20	7.05
22.0						6.50	6.40	6.25	6.15
24.0							5.70	5.55	5.40
26.0							24.6m×5.50t	4.90	4.75
28.0								27.2m×4.60t	4.25
29.8									3.85

作業半径 (m)	ブーム長さ(m)						
	36	39	42	45	48	51	54
8.0	25.20	8.6m×22.60t					
9.0	21.35	21.20	9.1m×19.50t	9.7m×18.90t			
10.0	18.40	18.30	18.20	18.10	10.2m×17.50t	10.7m×16.20t	11.3m×13.00t
12.0	14.30	14.20	14.10	14.00	13.90	13.75	13.00
14.0	11.55	11.40	11.35	11.25	11.10	11.00	10.95
16.0	9.60	9.45	9.40	9.30	9.15	9.00	9.00
18.0	8.15	7.95	7.90	7.80	7.65	7.50	7.50
20.0	7.00	6.80	6.75	6.65	6.50	6.35	6.35
22.0	6.05	5.90	5.80	5.70	5.55	5.45	5.40
24.0	5.30	5.15	5.05	4.95	4.80	4.70	4.65
26.0	4.70	4.55	4.45	4.35	4.20	4.05	3.95
28.0	4.15	4.00	3.90	3.80	3.60	3.45	3.40
30.0	3.70	3.55	3.45	3.30	3.10	2.95	2.85
32.0	3.35	3.15	3.00	2.85	2.65	2.50	2.40
34.0	32.4m×3.25t	2.80	2.65	2.50	2.30	2.10	2.05
36.0		35.0m×2.60t	2.30	2.15	1.95	1.80	1.70
38.0			37.6m×2.05t	1.85	1.65	1.50	1.40
40.0				1.60	1.40		

- <注> 1. 上表に示す定格総荷重は、水平堅土上定置荷役における値で転倒荷重の78%以内、および移動式クレーン構造規格で定める前方安定度1.15以上です。
 2. 実際に吊(つ)り上げられる質量は、上表の定格総荷重からフック等(など)の吊り具一切の質量を差し引いた値です。
 3. 作業半径とは荷を吊った状態での旋回中心からの吊り荷の重心までの水平距離です。
 4. カウンタウェイトは、23.8tです。
 5. 作業を行う時は必ずクローラを規定位置まで拡張してください。

6. 巻上ロープ掛数と定格総荷重の最大値およびフックの質量は次の下表通りです。

フック容量 (t)	フック質量 (t)	定格総荷重の最大値(t)									
		10本掛	9本掛	8本掛	7本掛	6本掛	5本掛	4本掛	3本掛	2本掛	1本掛
65.0	0.80	65.0	58.5	52.0	45.5	39.0	32.5	26.0	19.5	13.0	—
40.0	0.41				40.0	39.0	32.5	26.0	19.5	13.0	—
15.0	0.36								15.0	13.0	—
6.5	0.18										6.5



■補助ジブ定格総荷重表

単位:t

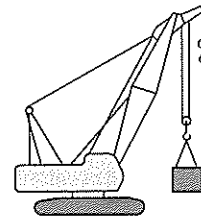
作業半径 (m)	ブーム長さ(m)													
	12	15	18	21	24	27	30	33	36	39	42	45	48	51
4.4	6.50													
4.5	6.50													
5.0	6.50	6.50												
5.5	6.50	6.50	6.50											
6.0	6.50	6.50	6.50	6.1m×6.50t	6.6m×6.50t									
7.0	6.50	6.50	6.50	6.50	6.50	7.2m×6.50t	7.7m×6.50t							
8.0	6.50	6.50	6.50	6.50	6.50	6.50	6.50	8.3m×6.50t	8.8m×6.50t					
9.0	6.50	6.50	6.50	6.50	6.50	6.50	6.50	6.50	6.50	9.3m×6.50t	9.9m×6.50t			
10.0	6.50	6.50	6.50	6.50	6.50	6.50	6.50	6.50	6.50	6.50	6.50	10.5m×6.50t	11.0m×6.50t	11.5m×6.50t
12.0	6.50	6.50	6.50	6.50	6.50	6.50	6.50	6.50	6.50	6.50	6.50	6.50	6.50	6.50
14.0	12.7m×6.50t	6.50	6.50	6.50	6.50	6.50	6.50	6.50	6.50	6.50	6.50	6.50	6.50	6.50
16.0		15.3m×6.50t	6.50	6.50	6.50	6.50	6.50	6.50	6.50	6.50	6.50	6.50	6.50	6.50
18.0			17.9m×6.50t	6.50	6.50	6.50	6.50	6.50	6.50	6.50	6.50	6.50	6.50	6.50
20.0				6.50	6.50	6.50	6.50	6.50	6.50	6.50	6.50	6.50	6.35	6.25
22.0				20.5m×6.50t	6.40	6.30	6.15	6.00	5.95	5.80	5.70	5.60	5.45	5.30
24.0					23.1m×6.00t	5.55	5.40	5.25	5.20	5.00	4.95	4.80	4.65	4.55
25.0						25.5m×5.05t	4.80	4.65	4.55	4.40	4.30	4.20	4.00	3.85
28.0							4.25	4.10	4.00	3.85	3.75	3.60	3.40	3.25
30.0							28.3m×4.20t	3.65	3.55	3.40	3.25	3.10	2.90	2.75
32.0								30.8m×3.50t	3.15	2.95	2.80	2.65	2.45	2.30
34.0									33.4m×2.90t	2.60	2.45	2.30	2.10	1.90
36.0										2.25	2.10	1.95	1.75	1.55
38.0											1.80	1.65	1.45	
40.0											38.6m×1.75t	1.40		

<注> 1. 上表に示す定格総荷重は、水平堅土上定置荷役における値で転倒荷重の78%以内、および移動式クレーン構造規格で定める前方安定度1.15以上です。
 2. 実際に吊(つ)り上げられる質量は、上表の定格総荷重からフック等(など)の吊り具一切の質量を差し引いた値です。

フック質量

65tフック	0.80t
40tフック	0.41t
15tフック	0.36t
6.5tフック	0.18t

3. 作業半径とは荷を吊った状態での旋回中心からの吊り荷の重心までの水平距離です。
4. カウンタウェイトは、23.8tです。
5. 作業を行う時は必ずローラを規定位置まで拡張してください。



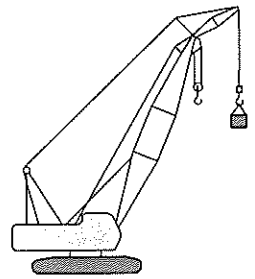
■補助ジブ付主ブーム定格総荷重表

単位:t

作業半径 (m)	ブーム長さ(m)														
	12	15	18	21	24	27	30	33	36	39	42	45	48	51	
3.6	65.00														
4.0	64.60	4.2m×61.45t													
4.5	57.75	57.55	4.7m×55.05t												
5.0	51.55	51.45	51.40	5.3m×46.65t											
5.5	44.30	44.15	44.05	43.95	5.8m×40.40t										
6.0	38.75	38.60	38.50	38.40	38.35	6.4m×34.75t	6.9m×30.95t								
7.0	30.90	30.75	30.65	30.55	30.45	30.40	30.30	7.5m×27.30t							
8.0	25.55	25.40	25.30	25.20	25.10	25.05	24.95	24.85	24.80	8.6m×22.20t					
9.0	21.75	21.55	21.50	21.35	21.25	21.20	21.10	21.00	20.95	20.80	9.1m×19.50t	9.7m×18.50t			
10.0	18.90	18.70	18.60	18.45	18.35	18.30	18.20	18.05	18.00	17.90	17.80	17.70	10.2m×17.10t	10.7m×15.80t	
12.0	11.6m×14.80t	14.65	14.55	14.35	14.25	14.20	14.10	13.95	13.90	13.80	13.70	13.60	13.50	13.35	
14.0		11.95	11.80	11.65	11.55	11.50	11.35	11.20	11.15	11.00	10.95	10.85	10.70	10.60	
16.0		14.2m×11.75t	9.90	9.70	9.60	9.50	9.40	9.25	9.20	9.05	9.00	8.90	8.75	8.60	
18.0			16.8m×9.25t	8.25	8.15	8.05	7.90	7.80	7.75	7.55	7.50	7.40	7.25	7.10	
20.0				19.4m×7.45t	7.00	6.90	6.80	6.65	6.60	6.40	6.35	6.25	6.10	5.95	
22.0					6.10	6.00	5.85	5.75	5.65	5.50	5.40	5.30	5.15	5.05	
24.0						5.30	5.15	5.00	4.90	4.75	4.65	4.55	4.40	4.30	
26.0							24.6m×5.10t	4.50	4.35	4.30	4.15	4.05	3.95	3.80	3.65
28.0								27.2m×4.20t	3.85	3.75	3.60	3.50	3.40	3.20	3.05
30.0									29.8m×3.45t	3.30	3.15	3.05	2.90	2.70	2.55
32.0										2.95	2.75	2.60	2.45	2.25	2.10
34.0										32.4m×2.85t	2.40	2.25	2.10	1.90	1.70
36.0											35.0m×2.20t	1.90	1.75	1.55	1.40
38.0												37.6m×1.65t	1.45		

- 〈注〉 1. 上表に示す定格総荷重は、水平堅土上定置荷役における値で転倒荷重の78%以内、および移動式クレーン構造規格で定める前方安定度1.15以上です。
 2. 実際に吊(つ)り上げられる質量は、上表の定格総荷重からフック等(など)の吊り具一切の質量を差し引いた値です。
 3. 作業半径とは荷を吊った状態での旋回中心からの吊り荷の重心までの水平距離です。
 4. カウンタウェイトは、23.8tです。
 5. 作業を行う時は必ずクローラを規定位置まで拡張してください。
 6. 巻上ロープ掛数と定格総荷重の最大値およびフックの質量は次の下表通りです。

フック 容量 (t)	フック 質量 (t)	定格総荷重の最大値(t)									
		10本掛	9本掛	8本掛	7本掛	6本掛	5本掛	4本掛	3本掛	2本掛	1本掛
65.0	0.80	65.0	58.5	52.0	45.5	39.0	32.5	26.0	19.5	13.0	—
40.0	0.41				40.0	39.0	32.5	26.0	19.5	13.0	—
15.0	0.36								15.0	13.0	—
6.5	0.18										6.5



単位:t

■ジブ定格総荷重表

ブーム長さ(m)	27						30					
ジブ長さ(m)	9		13.5		18		9		13.5		18	
オフセット角度(°)	10	30	10	30	10	30	10	30	10	30	10	30
作業半径(m)												
9.4	6.50											
10.0	6.50		11.0m×6.50t				6.50		11.5m×6.50t			
12.0	6.50	12.1m×6.50t	6.50		12.6m×5.90t		6.50	12.7m×6.50t	6.50		13.1m×5.90t	
14.0	6.50	6.50	6.50	15.0m×6.50t	5.70		6.50	6.50	6.50	15.6m×6.50t	5.80	
16.0	6.50	6.50	6.50	6.50	5.40	17.9m×4.30t	6.50	6.50	6.50	6.50	5.50	
18.0	6.50	6.50	6.50	6.25	5.15	4.30	6.50	6.50	6.50	6.35	5.25	18.5m×4.30t
20.0	6.50	6.50	6.50	5.85	4.95	4.15	6.50	6.50	6.50	6.00	5.05	4.20
22.0	6.45	6.50	6.50	5.55	4.75	4.05	6.35	6.50	6.50	5.70	4.85	4.10
24.0	5.70	5.80	5.85	5.25	4.55	3.95	5.55	5.70	5.75	5.40	4.65	4.00
26.0	5.05	5.15	5.20	5.00	4.40	3.85	4.90	5.00	5.10	5.15	4.50	3.90
28.0	4.50	4.55	4.65	4.80	4.25	3.65	4.40	4.45	4.55	4.70	4.35	3.75
30.0	4.05	4.10	4.20	4.30	4.10	3.50	3.90	3.95	4.05	4.20	4.15	3.60
32.0	3.65	3.65	3.80	3.85	3.90	3.35	3.50	3.55	3.65	3.75	3.75	3.45
34.0	33.3m×3.45t	33.8m×3.35t	3.45	3.50	3.50	3.20	3.15	3.20	3.30	3.40	3.40	3.30
36.0			3.10	3.15	3.20	3.10	35.9m×2.85t	2.85	3.00	3.05	3.05	3.20
38.0			37.5m×2.90t	2.85	2.95	3.00		36.4m×2.80t	2.70	2.75	2.80	2.90
40.0				38.3m×2.80t	2.70	2.75			40.1m×2.40t	2.45	2.55	2.60
42.0					41.7m×2.50t	2.50				40.9m×2.30t	2.25	2.35
44.0						42.8m×2.40t					2.05	2.10
46.0											44.3m×2.00t	45.4m×1.90t

ブーム長さ(m)	33						36					
ジブ長さ(m)	9		13.5		18		9		13.5		18	
オフセット角度(°)	10	30	10	30	10	30	10	30	10	30	10	30
作業半径(m)												
9.4												
10.0	10.5m×6.50t						11.0m×6.50t					
12.0	6.50	13.2m×6.50t	12.1m×6.50t		13.7m×5.90t		6.50	13.7m×6.50t	12.6m×6.50t			
14.0	6.50	6.50	6.50		5.85		6.50	6.50	6.50		14.2m×5.90t	
16.0	6.50	6.50	6.50	16.1m×6.50t	5.60		6.50	6.50	6.50	16.7m×6.50t	5.65	
18.0	6.50	6.50	6.50	6.50	5.35	19.0m×4.30t	6.50	6.50	6.50	6.50	5.45	19.6m×4.25t
20.0	6.50	6.50	6.50	6.15	5.15	4.20	6.50	6.50	6.50	6.25	5.20	4.25
22.0	6.20	6.40	6.40	5.85	4.95	4.10	6.10	6.30	6.30	5.95	5.05	4.15
24.0	5.40	5.55	5.60	5.55	4.75	4.00	5.35	5.50	5.50	5.70	4.85	4.05
26.0	4.80	4.90	4.95	5.15	4.60	3.95	4.70	4.85	4.85	5.10	4.70	3.95
28.0	4.25	4.35	4.40	4.60	4.45	3.85	4.15	4.25	4.30	4.50	4.45	3.90
30.0	3.75	3.85	3.90	4.10	4.05	3.70	3.70	3.80	3.85	4.00	3.95	3.75
32.0	3.35	3.40	3.50	3.65	3.60	3.55	3.25	3.35	3.40	3.60	3.55	3.60
34.0	3.00	3.05	3.15	3.25	3.25	3.40	2.90	2.95	3.05	3.20	3.15	3.40
36.0	2.65	2.70	2.85	2.95	2.95	3.10	2.55	2.60	2.70	2.85	2.85	3.05
38.0	2.35	2.35	2.50	2.60	2.65	2.80	2.25	2.25	2.40	2.50	2.50	2.75
40.0	38.5m×2.30t	39.0m×2.20t	2.25	2.30	2.35	2.50	1.95	1.95	2.10	2.20	2.25	2.40
42.0			2.00	2.00	2.10	2.20	41.1m×1.80t	41.6m×1.75t	1.85	1.95	2.00	2.15
44.0			42.7m×1.90t	43.5m×1.85t	1.85	1.95			1.65	1.70	1.75	1.85
46.0					1.65	1.70			45.3m×1.50t	46.1m×1.45t	1.55	1.65
48.0					46.9m×1.60t	1.50					1.35	1.40

次頁へつづく

ブーム長さ(m)	39						42					
ジブ長さ(m)	9		13.5		18		9		13.5		18	
オフセット角度(°) 作業半径(m)	10	30	10	30	10	30	10	30	10	30	10	30
11.6	6.50											
12.0	6.50		13.2m×6.50t				12.1m×6.50t		13.7m×6.50t			
14.0	6.50	14.3m×6.50t	6.50		14.7m×5.90t		6.50	14.8m×6.50t	6.50		15.3m×5.90t	
16.0	6.50	6.50	6.50	17.2m×6.50t	5.75		6.50	6.50	6.50	17.8m×6.50t	5.80	
18.0	6.50	6.50	6.50	6.50	5.50		6.50	6.50	6.50	6.50	5.60	
20.0	6.50	6.50	6.50	6.40	5.30	20.1m×4.25t	6.50	6.50	6.50	6.50	5.35	20.7m×4.25t
22.0	5.95	6.20	6.15	6.10	5.10	4.15	5.90	6.15	6.10	6.20	5.20	4.20
24.0	5.20	5.40	5.35	5.70	4.95	4.05	5.10	5.30	5.30	5.65	5.00	4.10
26.0	4.55	4.70	4.70	5.00	4.75	4.00	4.45	4.65	4.65	4.95	4.75	4.00
28.0	4.00	4.15	4.15	4.40	4.30	3.90	3.90	4.05	4.05	4.35	4.20	3.95
30.0	3.50	3.65	3.70	3.90	3.80	3.85	3.40	3.55	3.60	3.85	3.70	3.85
32.0	3.10	3.20	3.25	3.45	3.40	3.65	2.95	3.10	3.15	3.40	3.30	3.60
34.0	2.70	2.80	2.85	3.05	3.00	3.25	2.55	2.65	2.75	2.95	2.90	3.20
36.0	2.35	2.40	2.50	2.70	2.65	2.90	2.20	2.30	2.40	2.60	2.55	2.85
38.0	2.00	2.10	2.20	2.35	2.35	2.60	1.90	1.95	2.05	2.25	2.20	2.50
40.0	1.75	1.80	1.90	2.05	2.05	2.25	1.60	1.65	1.80	1.95	1.90	2.15
42.0	1.50	1.55	1.65	1.75	1.80	1.95	1.35	1.40	1.55	1.65	1.65	1.85
44.0	43.7m×1.30t	1.30	1.45	1.50	1.55	1.70			1.30	1.40	1.45	1.60
46.0				1.30	1.35	1.50						1.35

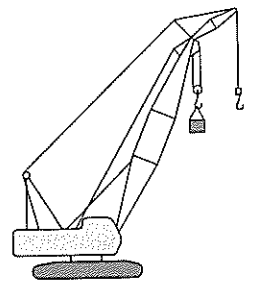
ブーム長さ(m)	45					
ジブ長さ(m)	9		13.5		18	
オフセット角度(°) 作業半径(m)	10	30	10	30	10	30
12.7	6.50					
14.0	6.50	15.4m×6.50t	14.3m×6.50t		15.8m×5.90t	
16.0	6.50	6.50	6.50		5.85	
18.0	6.50	6.50	6.50	18.3m×6.50t	5.65	
20.0	6.50	6.50	6.50	6.50	5.45	21.2m×4.25t
22.0	5.75	6.05	5.95	6.30	5.25	4.20
24.0	5.00	5.20	5.20	5.55	5.10	4.10
26.0	4.35	4.55	4.50	4.85	4.65	4.05
28.0	3.80	3.95	3.95	4.25	4.10	3.95
30.0	3.25	3.45	3.45	3.75	3.60	3.90
32.0	2.80	2.95	3.00	3.30	3.15	3.50
34.0	2.40	2.55	2.60	2.85	2.75	3.10
36.0	2.05	2.15	2.25	2.45	2.40	2.70
38.0	1.75	1.85	1.90	2.10	2.05	2.35
40.0	1.45	1.55	1.65	1.80	1.75	2.05
42.0			1.40	1.55	1.50	1.75
44.0					1.30	1.50

<注> 1. 上表に示す定格総荷重は、水平堅土上定置荷役における値で転倒荷重の78%以内、および移動式クレーン構造規格で定める前方安定度1.15以上です。
 2. 実際に吊(つ)り上げられる質量は、上表の定格総荷重からフック等(など)の吊り具一切の質量を差し引いた値です。

フック質量

65tフック	0.80t
40tフック	0.41t
15tフック	0.36t
6.5tフック	0.18t

3. 作業半径とは荷を吊った状態での旋回中心からの吊り荷の重心までの水平距離です。
4. 主ブームに対するジブの取付角度(オフセット角)は、荷を吊った状態です。
5. カウンタウェイトは、23.8tです。
6. 作業を行う時は必ずクローラを規定位置まで拡張してください。



単位:t

■ジブ付主ブーム定格総荷重表

ブーム長さ(m)	27						30					
	9		13.5		18		9		13.5		18	
ジブ長さ(m)												
オフセット角度(°)	10	30	10	30	10	30	10	30	10	30	10	30
作業半径(m)												
6.0	6.4m×34.45t	6.4m×34.00t	6.4m×34.20t	6.4m×33.60t	6.4m×33.85t	6.4m×33.05t	6.9m×30.70t	6.9m×30.30t	6.9m×30.45t	6.9m×29.90t	6.9m×30.15t	6.9m×29.40t
7.0	30.10	29.70	29.85	29.30	29.55	28.85	30.05	29.65	29.80	29.25	29.50	28.80
8.0	24.75	24.40	24.50	24.05	24.20	23.60	24.65	24.35	24.40	23.95	24.15	23.55
9.0	20.85	20.60	20.65	20.25	20.35	19.85	20.80	20.50	20.55	20.15	20.30	19.80
10.0	17.95	17.70	17.75	17.40	17.45	17.00	17.85	17.60	17.65	17.30	17.35	16.95
12.0	13.85	13.65	13.65	13.40	13.35	13.05	13.75	13.55	13.55	13.30	13.30	12.95
14.0	11.10	10.95	10.90	10.70	10.65	10.40	11.00	10.85	10.80	10.60	10.55	10.30
16.0	9.15	9.00	8.95	8.75	8.70	8.50	9.05	8.90	8.85	8.65	8.60	8.35
18.0	7.70	7.55	7.45	7.35	7.25	7.05	7.55	7.45	7.35	7.20	7.10	6.95
20.0	6.55	6.45	6.35	6.20	6.10	5.95	6.40	6.30	6.20	6.10	6.00	5.85
22.0	5.65	5.55	5.45	5.35	5.20	5.10	5.50	5.40	5.30	5.20	5.05	4.95
24.0	4.90	4.85	4.70	4.65	4.45	4.40	4.75	4.70	4.55	4.50	4.30	4.20
26.0	24.6m×4.70t	24.6m×4.65t	24.6m×4.50t	24.6m×4.45t	24.6m×4.25t	24.6m×4.20t	4.15	4.10	3.90	3.85	3.65	3.55
27.2							3.80	3.75	3.55	3.50	3.30	3.20

ブーム長さ(m)	33						36					
	9		13.5		18		9		13.5		18	
ジブ長さ(m)												
オフセット角度(°)	10	30	10	30	10	30	10	30	10	30	10	30
作業半径(m)												
7.5	27.00	26.65	26.75	26.25	26.50	25.80						
8.0	24.55	24.20	24.30	23.85	24.05	23.45	24.50	24.15	24.25	23.80	24.00	23.40
9.0	20.65	20.40	20.45	20.05	20.20	19.70	20.65	20.35	20.40	20.05	20.15	19.65
10.0	17.75	17.50	17.55	17.20	17.25	16.85	17.70	17.45	17.50	17.15	17.25	16.80
12.0	13.65	13.45	13.45	13.15	13.20	12.85	13.60	13.40	13.40	13.15	13.15	12.80
14.0	10.90	10.70	10.70	10.45	10.45	10.15	10.85	10.65	10.65	10.40	10.40	10.15
16.0	8.90	8.75	8.70	8.55	8.50	8.25	8.85	8.70	8.65	8.50	8.45	8.20
18.0	7.45	7.30	7.25	7.10	7.00	6.80	7.40	7.25	7.20	7.05	6.95	6.75
20.0	6.30	6.20	6.10	5.95	5.85	5.70	6.20	6.10	6.05	5.90	5.80	5.65
22.0	5.35	5.25	5.20	5.05	4.95	4.80	5.30	5.20	5.10	5.00	4.90	4.75
24.0	4.60	4.55	4.45	4.35	4.15	4.00	4.55	4.45	4.35	4.25	4.10	3.95
26.0	4.00	3.90	3.75	3.65	3.50	3.35	3.90	3.80	3.65	3.55	3.40	3.25
28.0	3.40	3.35	3.20	3.10	2.90	2.80	3.30	3.25	3.10	3.00	2.80	2.70
30.0	29.8m×2.95t	29.8m×2.90t	29.8m×2.75t	29.8m×2.65t	29.8m×2.45t	29.8m×2.40t	2.80	2.75	2.60	2.50	2.35	2.25
32.0							2.40	2.30	2.15	2.10	1.90	1.85
32.4							2.30	2.25	2.10	2.00	1.85	1.75

次頁へつづく

ブーム長さ(m)	39						42					
ジブ長さ(m)	9		13.5		18		9		13.5		18	
オフセット角度 作業半径(m)	10	30	10	30	10	30	10	30	10	30	10	30
8.6	21.90	21.60	21.70	21.30	21.45	20.90						
9.0	20.50	20.20	20.30	19.90	20.05	19.55	9.1m×19.50t	9.1m×19.50t	9.1m×19.50t	9.1m×19.50t	9.1m×19.50t	9.1m×19.15t
10.0	17.60	17.35	17.35	17.05	17.15	16.70	17.50	17.25	17.30	17.00	17.10	16.65
12.0	13.45	13.25	13.25	13.00	13.05	12.70	13.40	13.20	13.20	12.95	13.00	12.60
14.0	10.70	10.55	10.50	10.30	10.30	10.00	10.65	10.45	10.45	10.20	10.25	9.95
16.0	8.70	8.55	8.55	8.35	8.30	8.05	8.65	8.50	8.45	8.30	8.25	8.00
18.0	7.25	7.10	7.05	6.90	6.85	6.65	7.15	7.05	7.00	6.80	6.75	6.55
20.0	6.05	5.95	5.90	5.75	5.70	5.50	6.00	5.90	5.85	5.70	5.60	5.45
22.0	5.15	5.05	4.95	4.85	4.75	4.55	5.05	5.00	4.90	4.75	4.65	4.45
24.0	4.40	4.30	4.15	4.05	3.90	3.75	4.30	4.20	4.05	3.95	3.80	3.65
26.0	3.70	3.60	3.45	3.35	3.20	3.05	3.60	3.50	3.35	3.25	3.10	2.95
28.0	3.10	3.00	2.90	2.80	2.65	2.50	3.00	2.90	2.75	2.65	2.50	2.40
30.0	2.60	2.55	2.40	2.30	2.15	2.05	2.50	2.40	2.25	2.15	2.00	1.90
32.0	2.15	2.10	1.95	1.90	1.70	1.60	2.05	1.95	1.85	1.75	1.60	1.50
34.0	1.80	1.75	1.60	1.50	1.35		1.65	1.60	1.45	1.40		
36.0	35.0m×1.65t	35.0m×1.60t	35.0m×1.40t	35.0m×1.35t			1.35					

ブーム長さ(m)	45					
ジブ長さ(m)	9		13.5		18	
オフセット角度 作業半径(m)	10	30	10	30	10	30
9.7	18.25	17.95	18.05	17.70	17.80	17.35
10.0	17.45	17.20	17.25	16.90	17.00	16.55
12.0	13.30	13.10	13.10	12.85	12.90	12.55
14.0	10.55	10.35	10.35	10.10	10.15	9.85
16.0	8.55	8.40	8.35	8.20	8.15	7.90
18.0	7.05	6.95	6.90	6.70	6.70	6.45
20.0	5.90	5.80	5.75	5.60	5.55	5.35
22.0	4.95	4.85	4.80	4.60	4.55	4.35
24.0	4.15	4.05	3.95	3.80	3.70	3.50
26.0	3.45	3.35	3.25	3.10	3.00	2.85
28.0	2.85	2.75	2.65	2.55	2.40	2.25
30.0	2.35	2.25	2.15	2.05	1.90	1.75
32.0	1.90	1.85	1.70	1.60	1.45	1.35
34.0	1.50	1.45	1.30			

- 〈注〉 1. 上表に示す定格総荷重は、水平堅土上定置荷役における値で転倒荷重の78%以内、および移動式クレーン構造規格で定める前方安定度1.15以上です。
 2. 実際に吊(つ)り上げられる質量は、上表の定格総荷重からフック等(など)の吊り具一切の質量を差し引いた値です。
 3. 作業半径とは荷を吊った状態での旋回中心からの吊り荷の重心までの水平距離です。
 4. カウンタウェイトは、23.8tです。
 5. 作業を行う時は必ずクローラを規定位置まで拡張してください。

6. 巻上ロープ掛数と定格総荷重の最大値およびフックの質量は次の下表通りです。

フック容量(t)	フック質量(t)	定格総荷重の最大値(t)					
		6本掛	5本掛	4本掛	3本掛	2本掛	1本掛
65.0	0.80	34.45	32.5	26.0	19.5	13.0	—
40.0	0.41	34.45	32.5	26.0	19.5	13.0	—
15.0	0.36				15.0	13.0	—
6.5	0.18						6.5

